

Архангельск (8182)63-90-72
 Астана (7172)727-132
 Астрахань (8512)99-46-04
 Барнаул (3852)73-04-60
 Белгород (4722)40-23-64
 Брянск (4832)59-03-52
 Владивосток (423)249-28-31
 Волгоград (844)278-03-48
 Вологда (8172)26-41-59
 Воронеж (473)204-51-73
 Екатеринбург (343)384-55-89
 Иваново (4932)77-34-06

Ижевск (3412)26-03-58
 Иркутск (395)279-98-46
 Казань (843)206-01-48
 Калининград (4012)72-03-81
 Калуга (4842)92-23-67
 Кемерово (3842)65-04-62
 Киров (8332)68-02-04
 Краснодар (861)203-40-90
 Красноярск (391)204-63-61
 Курск (4712)77-13-04
 Липецк (4742)52-20-81
 Киргизия (996)312-96-26-47

Магнитогорск (3519)55-03-13
 Москва (495)268-04-70
 Мурманск (8152)59-64-93
 Набережные Челны (8552)20-53-41
 Нижний Новгород (831)429-08-12
 Новокузнецк (3843)20-46-81
 Новосибирск (383)227-86-73
 Омск (3812)21-46-40
 Орел (4862)44-53-42
 Оренбург (3532)37-68-04
 Пенза (8412)22-31-16
 Казахстан (772)734-952-31

Пермь (342)205-81-47
 Ростов-на-Дону (863)308-18-15
 Рязань (4912)46-61-64
 Самара (846)206-03-16
 Санкт-Петербург (812)309-46-40
 Саратов (845)249-38-78
 Севастополь (8692)22-31-93
 Симферополь (3652)67-13-56
 Смоленск (4812)29-41-54
 Сочи (862)225-72-31
 Ставрополь (8652)20-65-13

Сургут (3462)77-98-35
 Тверь (4822)63-31-35
 Томск (3822)98-41-53
 Тула (4872)74-02-29
 Тюмень (3452)66-21-18
 Ульяновск (8422)24-23-59
 Уфа (347)229-48-12
 Хабаровск (4212)92-98-04
 Челябинск (351)202-03-61
 Череповец (8202)49-02-64
 Ярославль (4852)69-52-93



<https://snr.nt-rt.ru/> || swr@nt-rt.ru



КОММУТАТОРЫ SNR УРОВНЯ АГРЕГАЦИИ/ЯДРА

Коммутаторы агрегации SNR представлены несколькими линейками с различным функционалом, набором портов и областью применения.

Коммутаторы агрегации SNR уровня L3:

- SNR-S2995G - коммутаторы агрегации этой серии включают три модели:
 - SNR-S2995G-24FX - классическая агрегация на 24 порта 1GE SFP и 4 порта 10GE SFP+;
 - SNR-S2995G-12FX - уникальный малопортовый коммутатор на 12 портов 1GE SFP и 4 порта 10GE SFP+;
 - SNR-S2995G-48FX - оптический коммутатор с высокой плотностью портов: 48 1GE SFP и 4 порта 10GE SFP+.

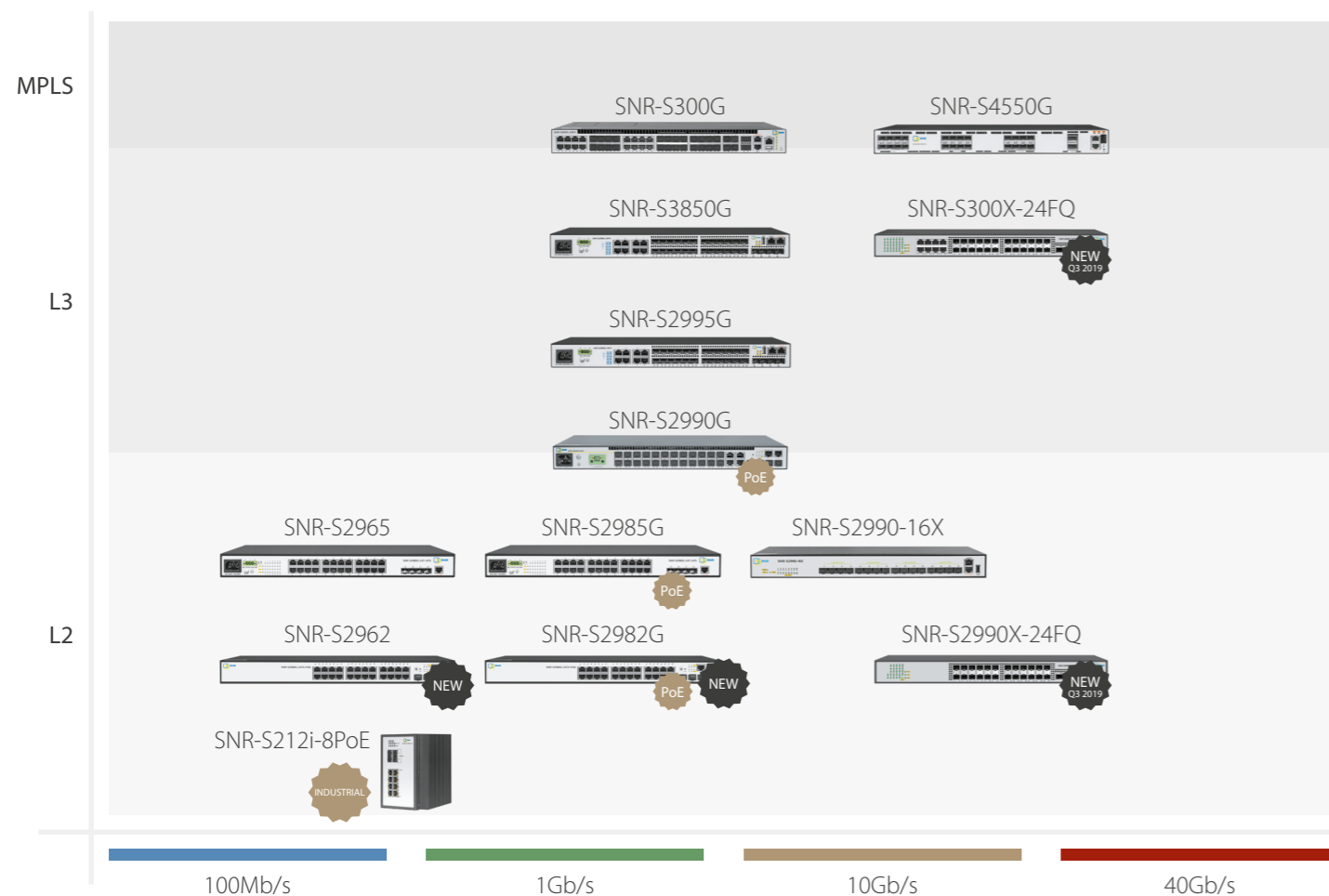
Коммутаторы серии S2995G поддерживают до 1024 IPv4 LPM и маршрутизацию multicast-трафика, а также весь необходимый функционал уровня 2. Совокупность таких факторов, как поддерживаемый функционал, цена, тип и количество портов, позволяет применять коммутаторы серии SNR-S2995G и в качестве коммутаторов агрегации, и в качестве коммутаторов оптического доступа.

- SNR-S3850G - производительное решение для уровня агрегации. Коммутатор поддерживает протоколы динамической маршрутизации OSPF, BGP, PIM, до 13K маршрутов, 4K ARP-записей и до 16K MAC-адресов. Коммутатор оснащен 4x 10GE uplink-портами, 16 1GE SFP и 8 Combo портами для реализации самых различных требований.
- SNR-S300G-24FX - высокопроизводительный коммутатор на чипе Broadcom Helix4. Ключевые характеристики: 16K ipv4 маршрутов, до 64K MAC-адресов, до 48K ARP записей. SNR-S300G-24FX предназначен для использования в современных мультисервисных IP-сетях, поддерживает широкий L2 и L3 функционал, а также технологию MPLS.
- SNR-S300X-24FQ - новый коммутатор L3 агрегации с возможностью стекирования. Имеет 24 10GE портов в комбинации с 8 медными 10/100/1000BaseT и 2мя 40GE uplink интерфейсами. Коммутатор поддерживает до 16K маршрутов, протоколы OSPF, BGP, PIM, MSDP, 16K ARP и 32K MAC-адресов и отлично подойдет для построения нагруженных сетей на его основе.
- SNR-S4550 - это серия L3/MPLS коммутаторов с 10GbE SFP+ и 40GbE QSFP+ портами. SNR-S4550 поддерживают весь необходимый L3 функционал (OSPF, BGP, PIM), а также многопротокольную коммутацию по меткам (MPLS). SNR-S4550 могут применяться в качестве коммутаторов 10GE агрегации/ядра или ToR коммутаторов в сетях любого масштаба.

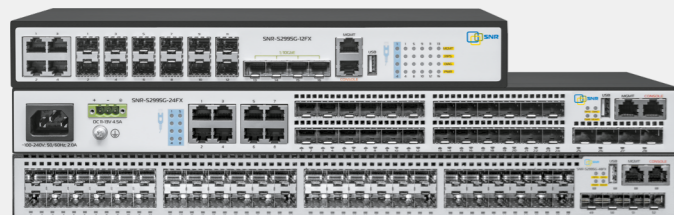
Оборудование уровня L2+ представлено моделями:

- SNR-S2990X-24FQ - новый стекируемый коммутатор 1/10GE агрегации, оснащен 24 1/10GE SFP+ портами и 2 40G uplink-интерфейсами. Коммутатор построен на базе современного ASIC от Broadcom, что гарантирует отсутствие переподписки, минимальные задержки при коммутации пакетов и делает его отличным решением для агрегации 10GE каналов операторов, коммутации в ЦОД.
- SNR-S2990G-24FX - оптический гигабитный коммутатор с 10GE uplink-портами. Благодаря надежности и высокой производительности, эта модель успешно эксплуатируется в сетях сотен интернет-провайдеров в РФ и других странах.
- SNR-S2990-16X - экономически эффективный 10GE коммутатор, оснащенный 16 портами SFP+. Область применения - коммутация 10G каналов между серверами/СХД в ЦОД, агрегация 10GE каналов.

Модельный ряд коммутаторов SNR



Серия SNR-S2995G

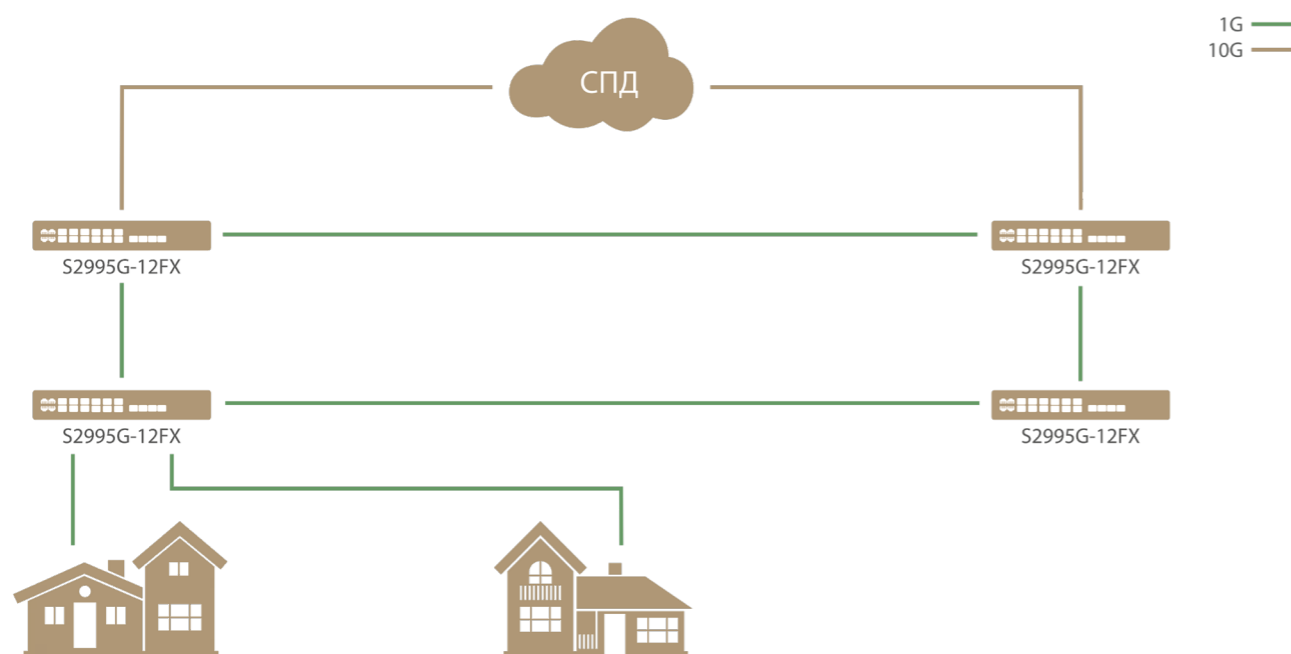


- Динамическая маршрутизация OSPF, BGP, PIM
- 1K IPv4 маршрутов
- Неблокируемая архитектура
- Встроенные 1/10GbE SFP+ uplink порты
- RPS порт 12V
- Компактная модель на 12xSFP и 4xSFP+

Серия SNR-S2995G представляет новое поколение коммутаторов агрегации. В нее входят три модели: предназначенный для использования в качестве L2/L3 агрегации SNR-S2995G-24FX с 24 портами GE SFP (8 комбо) и 4 x 10GE SFP аплинками, полностью оптический коммутатор с высокой плотностью портов: 48 1GE SFP, 4 1/10GE SFP и компактная модель SNR-S2995G-12FX, оснащенная 12 GE SFP портами (4 комбо) и 4 портами 1/10GE SFP+. Комбинация оптических и медных интерфейсов, 10GE uplink порты, L2 и L3 функционал, делают коммутаторы серии SNR-S2995G отличным решением для широкого спектра задач как в сетях операторов связи, так и в корпоративных сетях.

Коммутаторы серии SNR-S2995G имеют типовой SNR CLI и SNMP MIB, что упрощает внедрение и обслуживание оборудования на сети.

Наличие RPS порта 12V и мониторинг AC питания позволяет организовать бесперебойное электропитание коммутатора с большим временем автономной работы и минимальными затратами.



Основные характеристики

| | |
|-------------------------------|--|
| Vlan | 4094 Vlan, Voice-Vlan, Private-Vlan, MAC-Vlan, Port-based QinQ, Selective QinQ, VLAN Translation |
| Интерфейсы | SNR-S2995G-24FX (-DC UPS): 16 x 100/1000BaseX SFP, 8 x Комбо 10/100/1000BaseT 100/1000BaseX SFP, 4 x 1/10GE SFP+ SNR-S2995G-12FX (-DC UPS): 8 x 100/1000BaseX SFP, 4 x Комбо 10/100/1000BaseT 100/1000BaseX SFP, 4 x 1/10GE SFP+ SNR-S2995G-48FX: 48 x 100/1000BaseX SFP, 4 x 1/10GE SFP+ |
| Таблица MAC-адресов | 16K |
| Безопасность | 1024 правил ACL IP ACL, MAC ACL, MAC-IP ACL, Userdefined ACL Port-Security, IP-MAC-Port binding, DHCP Snooping, DHCP Relay, DHCP Opt.82. Ограничение Broadcast, Multicast, Unicast трафика. Loopback detection. 802.1x, MAB. Ограничение трафика в CPU. |
| L3 функционал | Статическая маршрутизация, динамическая маршрутизация: RIP, OSPFv2/v3, BGPv4+ Маршрутизация мультикаст трафика: PIM-SM, PIM-DM, PIM-SSM, MSDP Размер таблицы маршрутизации IPv4: 1024 маршрута |
| L2 Multicast | IGMPv1/V2/V3 Snooping, Multicast Vlan Registration (MVR), Multicast Source/Destination Control, Multicast Filter |
| QoS | 8 очередей на порт, SP, WRR, SP+WRR, DWRR. Маркировка/перемаркировка CoS, DSCP. Ограничение полосы пропускания. |
| Протоколы резервирования | STP, RSTP, MSTP, ERPS, LACP |
| Резервирование электропитания | SNR-S2995G-24FX, SNR-S2995G-12FX: 220V AC + 12V DC, мониторинг AC питания SNR-S2995G-24FX-DC, SNR-S2995G-12FX-DC: 220V AC + 48V DC, мониторинг AC питания SNR-S2995G-24FX-UPS, SNR-S2995G-12FX-UPS: 220V AC + Разъем для АКБ 12V с возможностью зарядки, мониторинг AC питания |
| Управление | CLI, WEB, SNMP |

Информация для заказа

| | |
|----------------------------|---|
| SNR-S2995G-12FX | Управляемый Ethernet коммутатор, 8 x 100/1000BaseX SFP, 4 x комбо 100/1000BaseX SFP 10/100/1000BaseT, 4 x 1/10GE SFP+. Питание: 220VAC + 12V DC |
| SNR-S2995G-12FX-DC | Управляемый Ethernet коммутатор, 8 x 100/1000BaseX SFP, 4 x комбо 100/1000BaseX SFP 10/100/1000BaseT, 4 x 1/10GE SFP+. Питание: 220VAC + 48V DC |
| SNR-S2995G-12FX-UPS | Управляемый Ethernet коммутатор, 8 x 100/1000BaseX SFP, 4 x комбо 100/1000BaseX SFP 10/100/1000BaseT, 4 x 1/10GE SFP+. Питание: 220VAC + Разъем для АКБ 12V |
| SNR-S2995G-24FX | Управляемый Ethernet коммутатор, 16 x 100/1000BaseX SFP, 8 x комбо 100/1000BaseX SFP 10/100/1000BaseT, 4 x 1/10GE SFP+. Питание: 220VAC + 12V DC |
| SNR-S2995G-24FX-DC | Управляемый Ethernet коммутатор, 16 x 100/1000BaseX SFP, 8 x комбо 100/1000BaseX SFP 10/100/1000BaseT, 4 x 1/10GE SFP+. Питание: 220VAC + 48V DC |
| SNR-S2995G-24FX-UPS | Управляемый Ethernet коммутатор, 16 x 100/1000BaseX SFP, 8 x комбо 100/1000BaseX SFP 10/100/1000BaseT, 4 x 1/10GE SFP+. Питание: 220VAC + Разъем для АКБ 12V |
| SNR-S2995G-48FX | Управляемый Ethernet коммутатор, 48 x 100/1000BaseX SFP, 4 x 1/10GE SFP+. Питание: 220VAC + 12V DC |

Серия SNR-S3850G

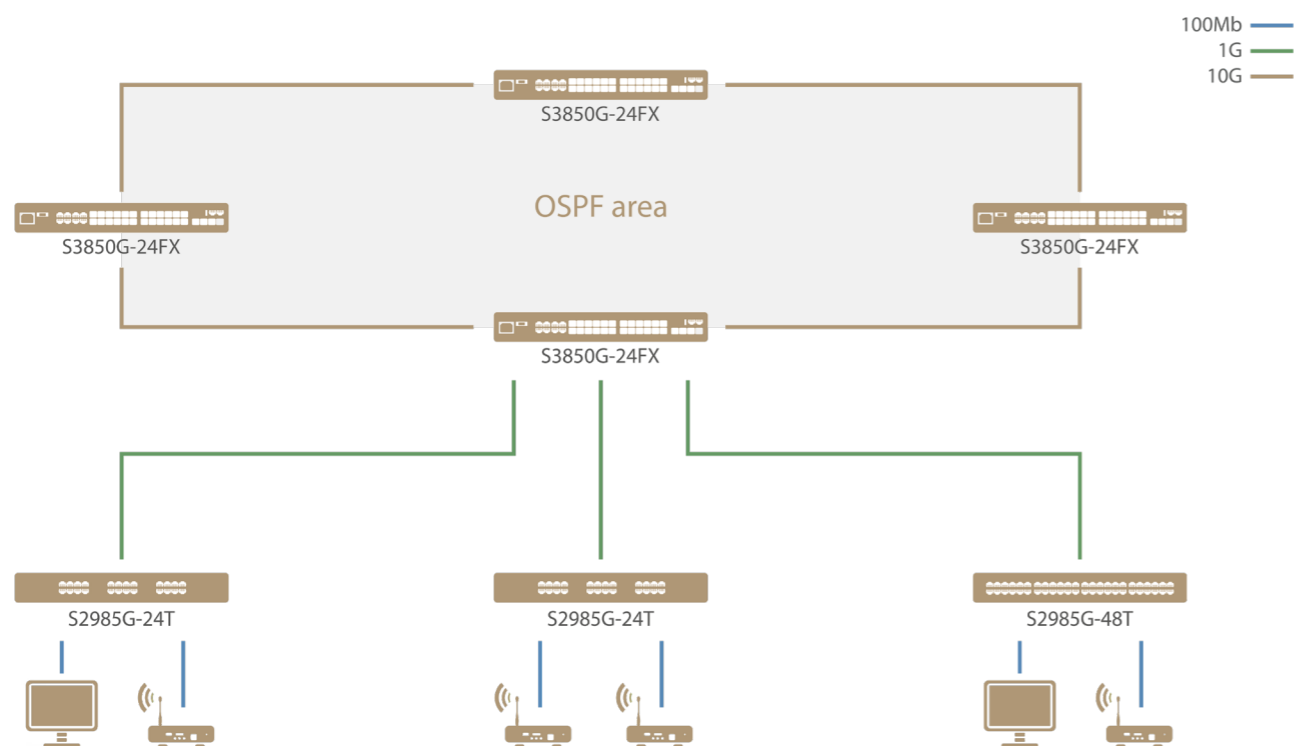


- Динамическая маршрутизация OSPF, BGP, PIM
- 13K IPv4 маршрутов
- 4K ARP-записей
- Неблокируемая архитектура
- Встроенные 1/10GbE SFP+ uplink порты
- RPS порт 12V

Серия SNR-S3850G предоставляет производительное решение для уровня L3 агрегации. Модели оснащены 24 портами GE SFP (8 комбо) и 4 x 10GE SFP аплинками. Комбинация оптических и медных интерфейсов, 10GE uplink порты, богатый L2 и L3 функционал позволяют применять коммутаторы серии SNR-S3850G для решения широкого спектра задач как в сетях операторов связи, так и в корпоративных сетях.

Коммутаторы серии SNR-S3850G имеют типовой SNR CLI и SNMP MIB, что упрощает внедрение и обслуживание оборудования на сети.

Наличие RPS порта 12V и мониторинг AC питания позволяет организовать бесперебойное электропитание коммутатора с большим временем автономной работы с минимальными затратами. Модель SNR-S3850G-24FX-UPS имеет встроенный контроллер разряда/заряда АКБ 12V емкостью до 60Ah.



Основные характеристики

| | |
|-------------------------------|---|
| Vlan | 4094 Vlan, Voice-Vlan, Private-Vlan, MAC-Vlan, Port-based QinQ, Selective QinQ, VLAN Translation |
| Интерфейсы | SNR-S3850G-24FX (-DC UPS): 16 x 100/1000BaseX SFP, 8 x Комбо 10/100/1000BaseT 100/1000BaseX SFP, 4 x 1/10GE SFP+ |
| Таблица MAC-адресов | 16K |
| Таблица ARP-записей | 4K |
| Безопасность | 3K правил ACL IP ACL, MAC ACL, MAC-IP ACL, Userdefined ACL Port-Security, IP-MAC-Port binding, DHCP Snooping, DHCP Relay, DHCP Opt.82 Ограничение Broadcast, Multicast, Unicast трафика. Loopback detection. 802.1x, MAB. Ограничение трафика в CPU |
| L3 функционал | Статическая маршрутизация, динамическая маршрутизация: RIP, OSPFv2/v3, BGPv4+ Маршрутизация мультикаст трафика: PIM-SM, PIM-DM, PIM-SSM, MSDP Размер таблицы маршрутизации IPv4: 13000 маршрутов |
| L2 Multicast | IGMPv1/V2/V3 Snooping, Multicast Vlan Registration (MVR), Multicast Source/Destination Control, Multicast Filter |
| QoS | 8 очередей на порт, SP, WRR, SP+WRR, DWRR. Маркировка/перемаркировка CoS, DSCP. Ограничение полосы пропускания |
| Протоколы резервирования | STP, RSTP, MSTP, ERPS, LACP |
| Резервирование электропитания | SNR-S3850G-24FX: 220V AC + 12V DC, мониторинг AC питания SNR-S3850G-24FX-DC: 220V AC + 48V DC, мониторинг AC питания SNR-S3850G-24FX-UPS: 220V AC + Разъем для АКБ 12V с возможностью зарядки, мониторинг AC питания |
| Управление | CLI, WEB, SNMP |

Информация для заказа

| | |
|----------------------------|---|
| SNR-S3850G-24FX | Управляемый Ethernet коммутатор, 16 x 100/1000BaseX SFP, 8 x комбо 100/1000BaseX SFP 10/100/1000BaseT, 4 x 1/10GE SFP+. Питание: 220VAC + 12V DC |
| SNR-S3850G-24FX-DC | Управляемый Ethernet коммутатор, 16 x 100/1000BaseX SFP, 8 x комбо 100/1000BaseX SFP 10/100/1000BaseT, 4 x 1/10GE SFP+. Питание: 220VAC + 48V DC |
| SNR-S3850G-24FX-UPS | Управляемый Ethernet коммутатор, 16 x 100/1000BaseX SFP, 8 x комбо 100/1000BaseX SFP 10/100/1000BaseT, 4 x 1/10GE SFP+. Питание: 220VAC + Разъем для АКБ 12V |

SNR-S300G-24FX



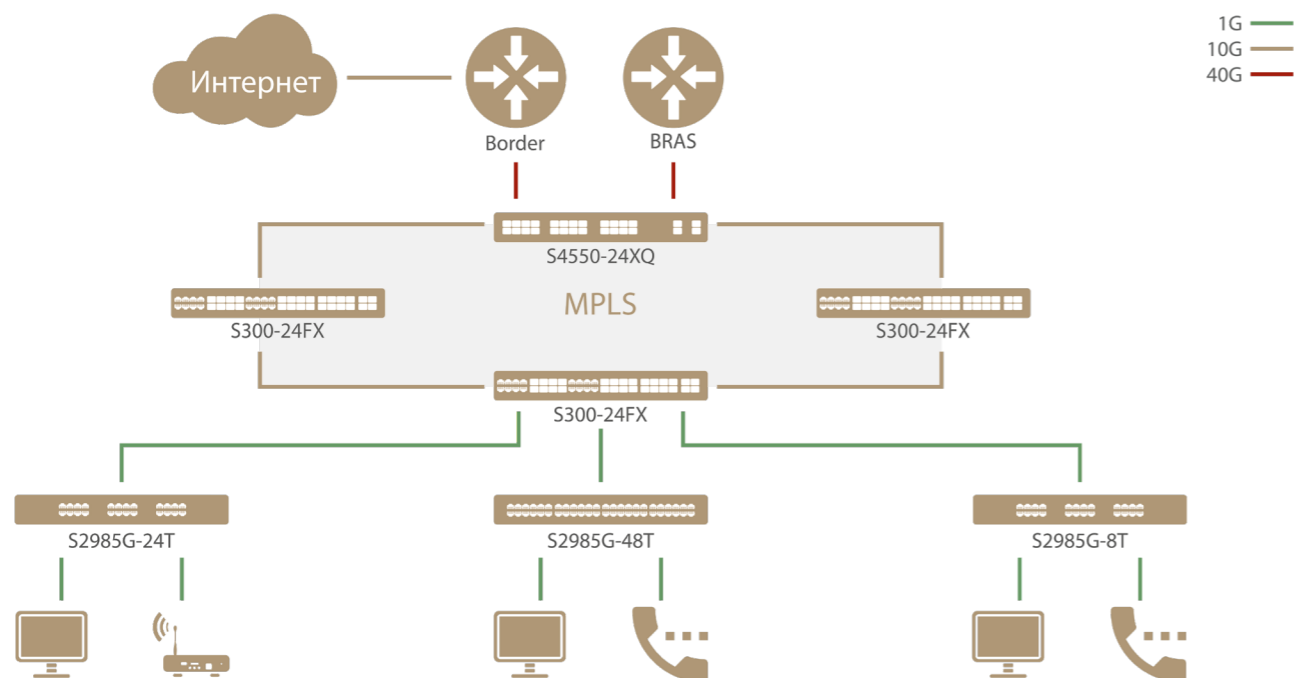
- ASIC Broadcom Helix4
- 24 x GbE SFP (16 Комбо)
- 4 x 10GbE SFP+
- Hot-swap PSU 1+1
- Поддержка стекирования
- L3: 16K IPv4, OSPF, BGP, PIM
- Поддержка MPLS (L2VPN,L3VPN)

Управляемый L3/MPLS коммутатор SNR-S300G-24FX представляет собой высокопроизводительное решение для уровня агрегации/ядра.

Оборудование оснащено 16 комбо-портами GigabitEthernet/SFP, 8 портами 1GE SFP, 4 портами 1/10GE SFP+ и 2 портами для стекирования.

Современный чипсет позволяет коммутатору работать на полной скорости портов: производительность коммутации составляет 208 Gb/s, скорость пересылки пакетов – 155 Mpps. В сочетании с богатым L3 функционалом это позволяет использовать SNR-S300G-24FX для построения гибких, отказоустойчивых, высокопроизводительных и защищенных сетей.

Поддержка MPLS включая L3 и L2 VPN (VPLS, VPWS) дает возможность оптимизировать прохождение трафика по сети и изолировать трафик различных классов.



Основные характеристики

| | |
|-------------------------------|---|
| Vlan | 4094 Vlan, Voice-Vlan, Private-Vlan, MAC-Vlan, Port-based QinQ, Selective QinQ, VLAN Translation |
| Интерфейсы | 16 x Комбо 10/100/1000BaseT 100/1000BaseX SFP, 8 x 100/1000BaseX SFP, 4 x 1/10GE SFP+, 2 x QSFP+ 20Gbps для стекирования |
| Таблица MAC-адресов | До 64K |
| Безопасность | 3K правил ACL, ingress и egress ACL, IP ACL, MAC ACL, MAC-IP ACL, Userdefined ACL, Port-Security, IP-MAC-Port binding, DHCP Snooping, DHCP Relay, DHCP Opt.82, Ограничение Broadcast, Multicast, Unicast трафика. Loopback detection. 802.1x, MAB, Ограничение трафика в CPU. |
| L3 функционал | Статическая маршрутизация, динамическая маршрутизация: RIP, OSPFv2/v3, BGPv4+ Маршрутизация мультикаст трафика: PIM-SM, PIM-DM, PIM-SSM, MSDP Размер таблицы маршрутизации IPv4: 16K маршрутов Размер ARP таблицы: до 48K |
| MPLS | LDP, VPWS, VPLS, L3VPN До 256 VFI, до 252 VRF |
| L2 Multicast | IGMPv1/V2/V3 Snooping, Multicast Vlan Registration (MVR), Multicast Source/Destination Control, Multicast Filter |
| QoS | 8 очередей на порт, SP, WRR, SP+WRR, DWRR. Маркировка/перемаркировка CoS, DSCP. Ограничение полосы пропускания. |
| Протоколы резервирования | STP, RSTP, MSTP, ERPS, LACP |
| Резервирование электропитания | Два Hot-swap блока питания |
| Управление | CLI, WEB, SNMP |

Информация для заказа

| | |
|----------------|--|
| SNR-S300G-24FX | Управляемый Ethernet коммутатор, 16 x Комбо 10/100/1000BaseT 100/1000BaseX SFP, 8 x 100/1000BaseX SFP, 4 x 1/10GE SFP+, 2 порта QSFP+ 20Gbps для стекирования. Питание: 2 слота для модульных блоков питания |
| S300-PSU-AC | Модульный блок питания AC для коммутатора SNR-S300G-24FX |
| S300-PSU-DC | Модульный блок питания DC для коммутатора SNR-S300G-24FX |

SNR-S300X-24FQ

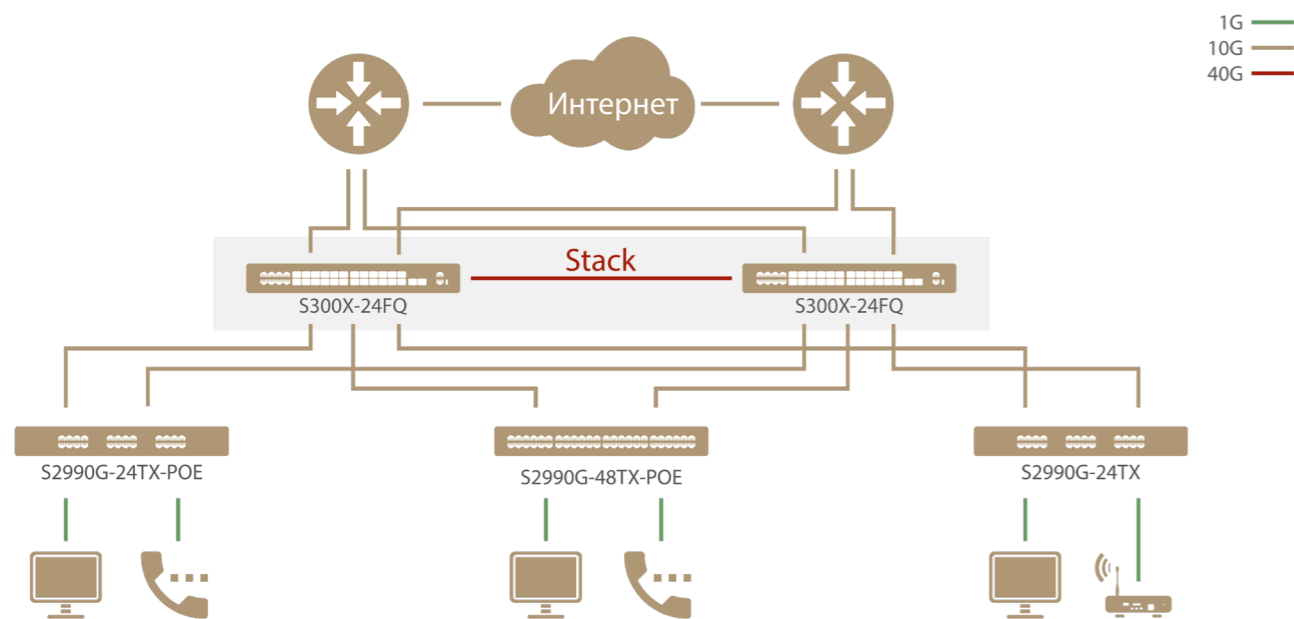


- 24 1/10GbE SFP+
- 2 40GbE QSFP+
- 16K IPv4 routes
- 16K ARP
- 32K routes
- OSPF, BGP, PIM

SNR-S300X-24FQ - стекируемый 10/40G коммутатор нового поколения, имеет передовую аппаратную архитектуру, широкий L2 и L3 функционал. Коммутатор предназначен для применения на уровне агрегации/ядра.

Уникальная комбинация интерфейсов - 8 медных GE портов, 24 1/10GE SFP+ и 2 40G QSFP+ портов, позволяет использовать оборудование для решения самого широкого спектра задач. Стекирование производится через стандартные 40G QSFP+ интерфейсы и не требует приобретения дополнительных карт.

Современный ASIC Broadcom позволяет работать всем интерфейсам одновременно на полной скорости с суммарной производительностью 656 Gb/s.



Основные характеристики

| | |
|-------------------------------|--|
| Vlan | 4094 Vlan, Voice-Vlan, Private-Vlan, MAC-Vlan, Port-based QinQ, Selective QinQ, VLAN Translation |
| Интерфейсы | 8 x 10/100/1000BaseT, 24 x 1/10GE SFP+, 2 x 40GbE QSFP+ |
| Таблица MAC-адресов | 32K |
| Таблица ARP-записей | 16K |
| Безопасность | 3K правил ACL, ingress и egress ACL, IP ACL, MAC ACL, MAC-IP ACL, Userdefined ACL, Port-Security, IP-MAC-Port binding, DHCP Snooping, DHCP Relay, DHCP Opt.82, Ограничение Broadcast, Multicast трафика, Loopback detection, 802.1x, MAB, Ограничение трафика в CPU. |
| L3 функционал | Статическая маршрутизация, динамическая маршрутизация: RIP, OSPFv2/v3, BGPv4+ Маршрутизация мультикаст трафика: PIM-SM, PIM-DM, PIM-SSM, MSDP Размер таблицы маршрутизации IPv4: 16K маршрутов Размер ARP таблицы: 16K |
| L2 Multicast | IGMPv1/V2/V3 Snooping, Multicast Vlan Registration (MVR), Multicast Source/Destination Control, Multicast Filter |
| QoS | 8 очередей на порт, SP, WRR, SP+WRR, DWRR. Маркировка/перемаркировка CoS, DSCP. Ограничение полосы пропускания. |
| Протоколы резервирования | STP, RSTP, MSTP, LACP |
| Резервирование электропитания | 220VAC + 48V DC |
| Управление | CLI, WEB, SNMP |

Информация для заказа

| | |
|----------------|---|
| SNR-S300X-24FQ | Управляемый Ethernet коммутатор, 8 x 10/100/1000BaseT, 24 x 1/10GE SFP+, 2 x QSFP+ Питание: 220VAC + 48V DC |
|----------------|---|

SNR-S4550



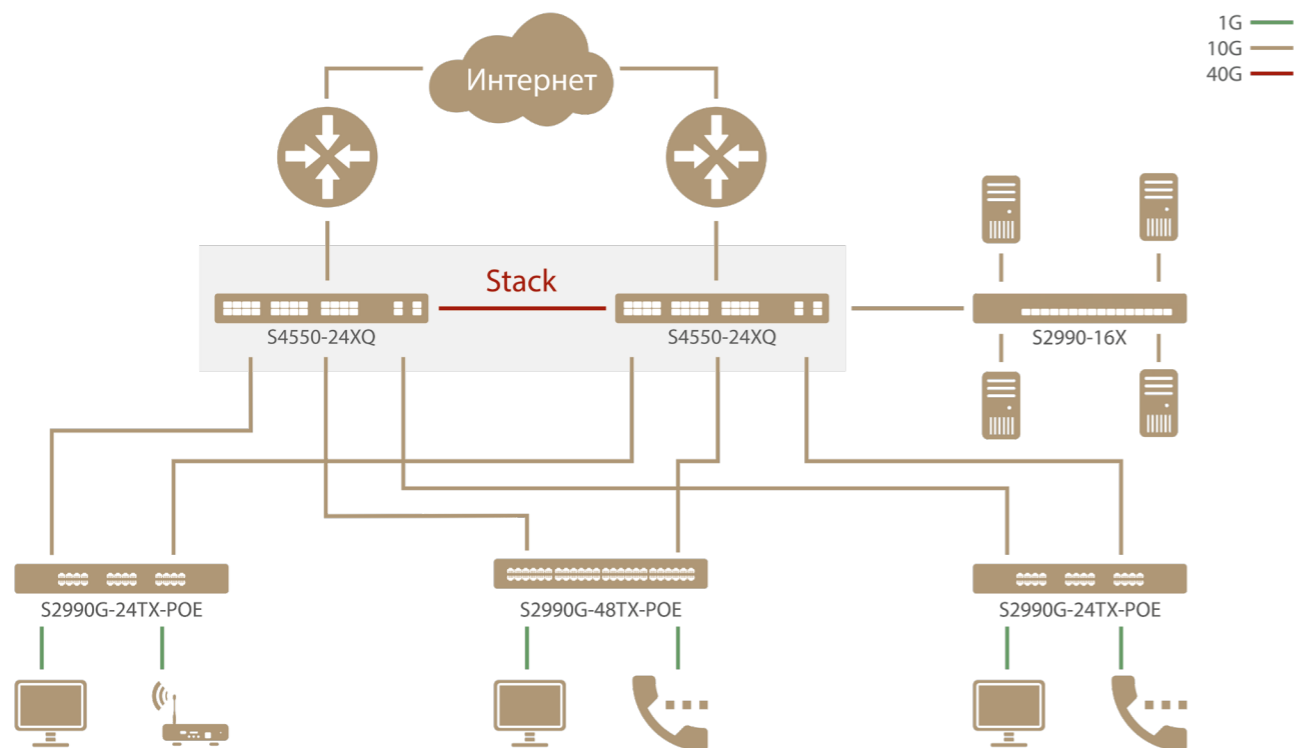
- 24/48 1/10GbE SFP+
- 2/4 40GbE QSFP+
- Hot-swap PSU 1+1
- L3, MPLS функционал

L3/MPLS коммутаторы серии SNR-S4550 - высокопроизводительные устройства, предназначенные для применения на уровне ядра/агрегации сети или в качестве TOR коммутаторов в датацентрах.

Коммутаторы серии имеют 24/48 портов 1/10GE SFP+ и 2/4 порта 40GE QSFP+.

Неблокируемая матрица коммутации позволяет работать всем интерфейсам одновременно на полной скорости, с суммарной производительностью 640 Gb/s для 24-х портовой модели и 1280 Gb/s у SNR-S4550-48XQ, при этом задержка коммутации не превышает 1,5 микросекунд.

SNR-S4550 гарантирует высокий уровень отказоустойчивости благодаря модульным блокам питания и поддержке L2/L3 протоколов резервирования.



Основные характеристики

| | |
|-------------------------------|---|
| Vlan | 4094 Vlan, Voice-Vlan, Private-Vlan, MAC-Vlan, Port-based QinQ, Selective QinQ, VLAN Translation |
| Интерфейсы | SNR-S4550-24XQ: 24 x 1/10GE SFP+, 2 x 40GbE QSFP+ SNR-S4550-48XQ: 48 x 1/10GE SFP+, 4 x 40GbE QSFP+ |
| Таблица MAC-адресов | 128K |
| Безопасность | 1K правил ACL, ingress и egress ACL, IP ACL, MAC ACL, MAC-IP ACL, Userdefined ACL, Port-Security, IP-MAC-Port binding, DHCP Snooping, DHCP Relay, DHCP Opt.82, Ограничение Broadcast, Multicast, Unicast трафика. Loopback detection. 802.1x, MAB, Ограничение трафика в CPU. |
| L3 функционал | Статическая маршрутизация, динамическая маршрутизация: RIP, OSPFv2/v3, BGPv4+ Маршрутизация мультикаст трафика: PIM-SM, PIM-DM, PIM-SSM, MSDP Размер таблицы маршрутизации IPv4: 16K маршрутов Размер ARP таблицы: 16K |
| MPLS | LDP, VPWS, VPLS, L3VPN До 256 VFI, до 252 VRF |
| L2 Multicast | IGMPv1/V2/V3 Snooping, Multicast Vlan Registration (MVR), Multicast Source/Destination Control, Multicast Filter |
| QoS | 8 очередей на порт, SP, WRR, SP+WRR, DWRR. Маркировка/перемаркировка CoS, DSCP. Ограничение полосы пропускания. |
| Протоколы резервирования | STP, RSTP, MSTP, LACP |
| Резервирование электропитания | Два Hot-swap блока питания |
| Управление | CLI, WEB, SNMP |

Информация для заказа

| | |
|-------------------|--|
| SNR-S4550-24XQ-AC | Управляемый Ethernet коммутатор, 24 x 1/10GE SFP+, 2 x QSFP+. Питание: 2 слота для модульных блоков питания (предустановлены 2 x БП AC 220V) |
| SNR-S4550-48XQ | Управляемый Ethernet коммутатор, 48 x 1/10GE SFP+, 4 x QSFP+. Питание: 2 слота для модульных блоков питания (предустановлен один БП AC 220V) |
| S4550-PSU-AC | Модульный блок питания AC для коммутатора SNR-S4550 |
| S4550-PSU-DC | Модульный блок питания DC для коммутатора SNR-S4550 |

SNR-S2990G-24FX



- Встроенные 1/10GbE SFP+ uplink порты
- Поддержка динамической маршрутизации
- Неблокируемая архитектура
- Простая настройка через Cisco-like CLI, Web интерфейс
- Стекирование через стандартные интерфейсы
- Производительный ASIC Broadcom

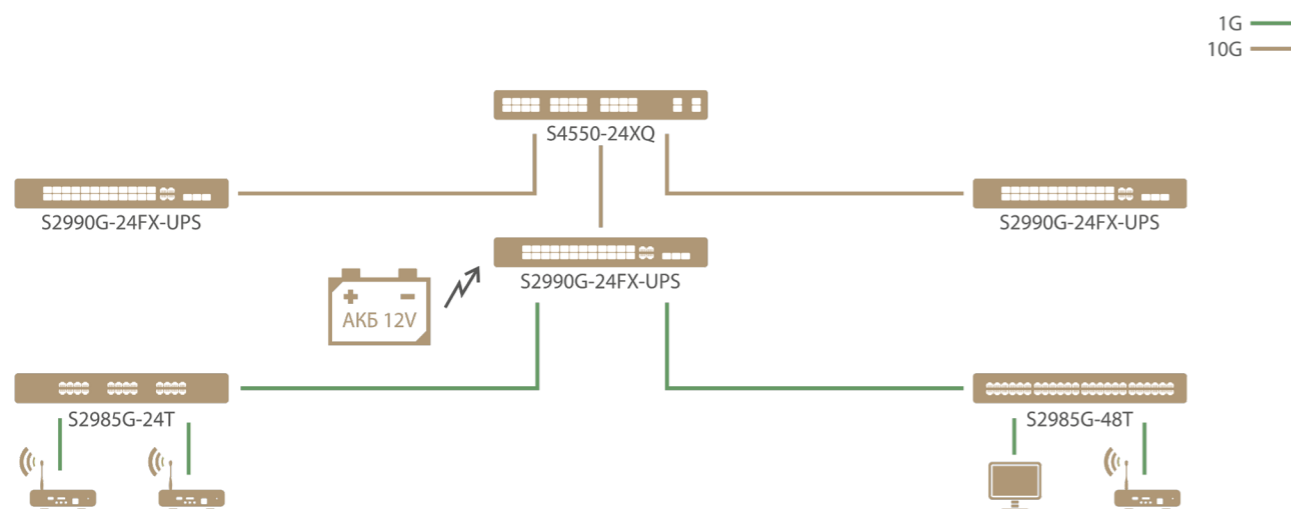
Оптический L2+ коммутатор SNR-S2990G-24FX оснащен 20 портами 100/1000BaseX SFP, 4 комбо портами 10/100/1000BaseT|100/1000BaseX SFP и 4 портами 1/10G SFP+. Благодаря высокой производительности, функциональности и надежности, SNR-S2990G-24FX является отличным решением для использования на уровне агрегации в корпоративных сетях и сетях операторов связи.

Коммутатор поддерживает протоколы резервирования RSTP, ERPS, LACP, что позволяет строить отказоустойчивые сети с временем сходимости до 50 мс.

Все коммутаторы SNR-S2990G-24FX имеют возможность подключения резервного электропитания:

- базовая модель SNR-S2990G-24FX оснащена двойным резервируемым блоком питания AC ~220V + DC 48V;
- коммутатор SNR-S2990G-24FX-RPS оснащен блоком питания AC и RPS портом 12V;
- модель SNR-S2990G-24FX-UPS имеет AC питание и разъем для подключения АКБ 12V с функцией заряда батареи.

Коммутатор автоматически поддерживает АКБ в заряженном состоянии и переключается на работу от нее при выключении внешнего электропитания. Время автономной работы от одной АКБ составляет 3-22 часа в зависимости от емкости используемой батареи.



Основные характеристики

| | |
|-------------------------------|--|
| Vlan | 4094 Vlan, Voice-Vlan, Private-Vlan, MAC-Vlan, Port-based QinQ, Selective QinQ, VLAN Translation |
| Интерфейсы | 20 x 100/1000BaseX SFP, 4 x Комбо 10/100/1000BaseT 100/1000BaseX SFP, 4 x 1/10GE SFP+ |
| Таблица MAC-адресов | 16K |
| Безопасность | 1512 правил ACL IP ACL, MAC ACL, MAC-IP ACL, Userdefined ACL Port-Security, IP-MAC-Port binding, DHCP Snooping, DHCP Relay, DHCP Opt.82 Ограничение Broadcast, Multicast, Unicast трафика. Loopback detection. 802.1x, MAB. Ограничение трафика в CPU. |
| L3 функционал | Статическая маршрутизация, динамическая маршрутизация: RIP, OSPF Размер таблицы маршрутизации: 512 маршрутов |
| L2 Multicast | IGMPv1/V2/V3 Snooping, Multicast Vlan Registration (MVR), Multicast Source/Destination Control, Multicast Filter |
| QoS | 8 очередей на порт, SP, WRR, SP+WRR, DWRR. Маркировка/перемаркировка CoS, DSCP. Ограничение полосы пропускания. |
| Протоколы резервирования | STP, RSTP, MSTP, ERPS, LACP |
| Резервирование электропитания | SNR-S2990G-24FX: 220V AC + 48V DC SNR-S2990G-24FX-RPS: 220V AC + 12V DC SNR-S2990G-24FX-UPS: 220V AC + разъем для подключения АКБ 12V, контроль заряда/разряда АКБ |
| Управление | CLI, WEB, SNMP |

Информация для заказа

| | |
|---------------------|---|
| SNR-S2990G-24FX | Управляемый Ethernet коммутатор, 20 x 100/1000BaseX SFP, 4 x комбо 100/1000BaseX SFP 10/100/1000BaseT, 4 x 1/10GE SFP+. Питание: 220VAC + 48VDC |
| SNR-S2990G-24FX-RPS | Управляемый Ethernet коммутатор, 20 x 100/1000BaseX SFP, 4 x комбо 100/1000BaseX SFP 10/100/1000BaseT, 4 x 1/10GE SFP+. Питание: 220VAC + 12VDC |
| SNR-S2990G-24FX-UPS | Управляемый Ethernet коммутатор, 20 x 100/1000BaseX SFP, 4 x комбо 100/1000BaseX SFP 10/100/1000BaseT, 4 x 1/10GE SFP+. Питание: 220VAC + Разъем для АКБ 12V |

SNR-S2990-16X

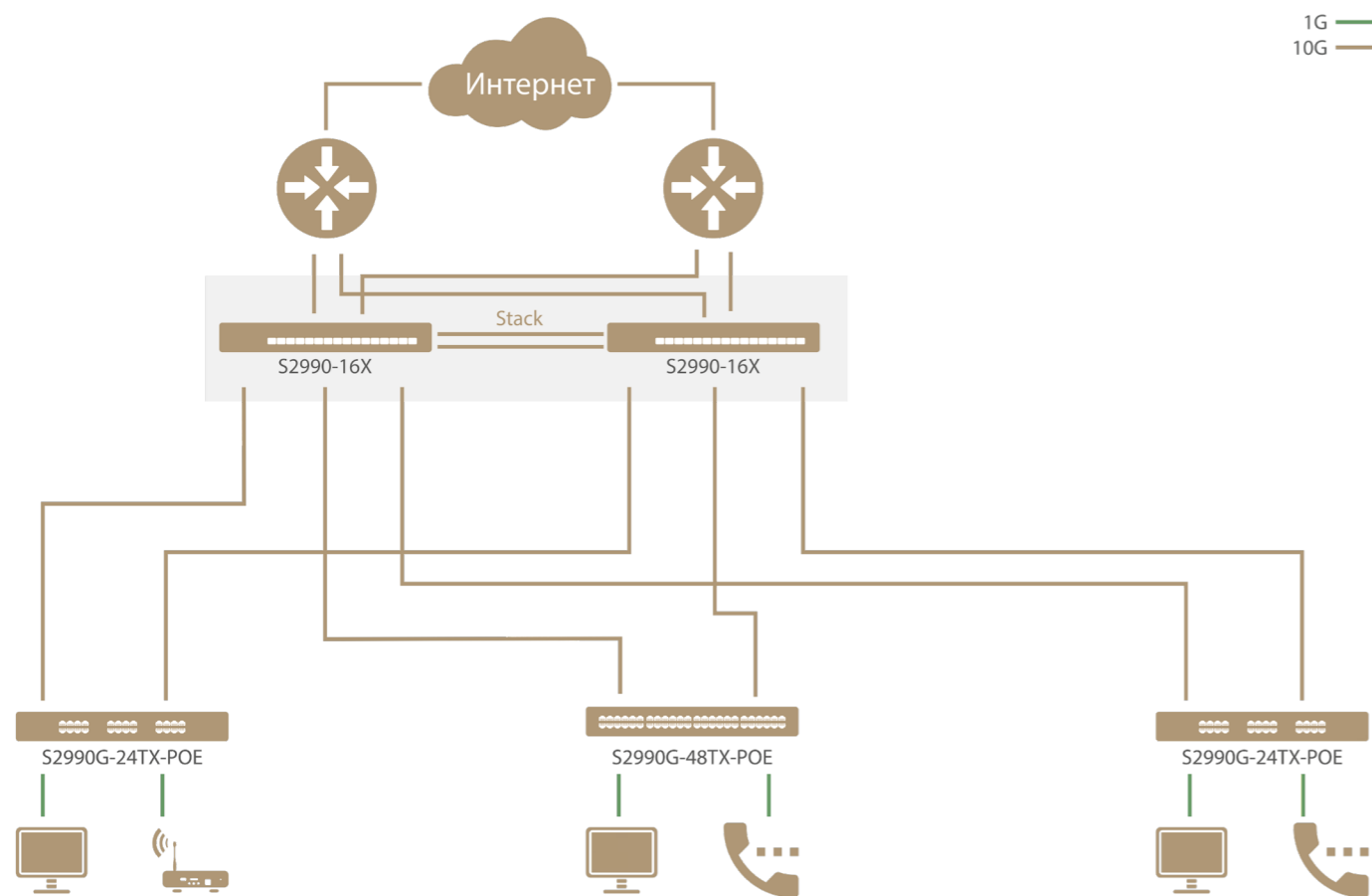


- 16 портов 1/10GE SFP+
- Неблокируемая архитектура
- Стекирование через 10G порты
- Производительный ASIC от Broadcom

SNR-S2990-16X - это высокопроизводительное и экономически эффективное решение для агрегации 10G каналов. ASIC Broadcom BCM53415 гарантирует минимальные задержки и отсутствие переподписки при коммутации пакетов.

SNR-S2990-16X может применяться как в ЦОД для коммутации данных между серверами/СХД, так и в операторских сетях.

Резервируемое электропитание AC+DC, поддержка стекирования и протоколов LACP, ERPS позволяет строить на базе SNR-S2990-16X отказоустойчивые сети с минимальным временем сходимости.



Основные характеристики

| | |
|-------------------------------|---|
| Vlan | 4094 Vlan, Voice-Vlan, Private-Vlan, MAC-Vlan, Port-based QinQ, Selective QinQ, VLAN Translation |
| Интерфейсы | 16 x 1/10GE SFP+ |
| Таблица MAC-адресов | 16K |
| Производительность | 320 Gbps 238 Mpps |
| Безопасность | 1024 правил ACL IP ACL, MAC ACL, MAC-IP ACL, Userdefined ACL Port-Security, IP-MAC-Port binding, DHCP Snooping, DHCP Relay, DHCP Opt.82. Ограничение Broadcast, Multicast, Unicast трафика. Loopback detection. 802.1x, MAB. Ограничение трафика в CPU. |
| L2 Multicast | IGMPv1/V2/V3 Snooping, Multicast Vlan Registration (MVR), Multicast Source/Destination Control, Multicast Filter |
| QoS | 8 очередей на порт, SP, WRR, SP+WRR, DWRR. Маркировка/перемаркировка CoS, DSCP. Ограничение полосы пропускания. |
| Протоколы резервирования | STP, RSTP, MSTP, ERPS, LACP |
| Резервирование электропитания | SNR-S2990-16FX: 220V AC + 48V DC |
| Управление | CLI, WEB, SNMP. |

Информация для заказа

| | |
|---------------|---|
| SNR-S2990-16X | Управляемый Ethernet коммутатор, 16 x 1/10GE SFP+. Питание: 220VAC + 48VDC |
|---------------|---|

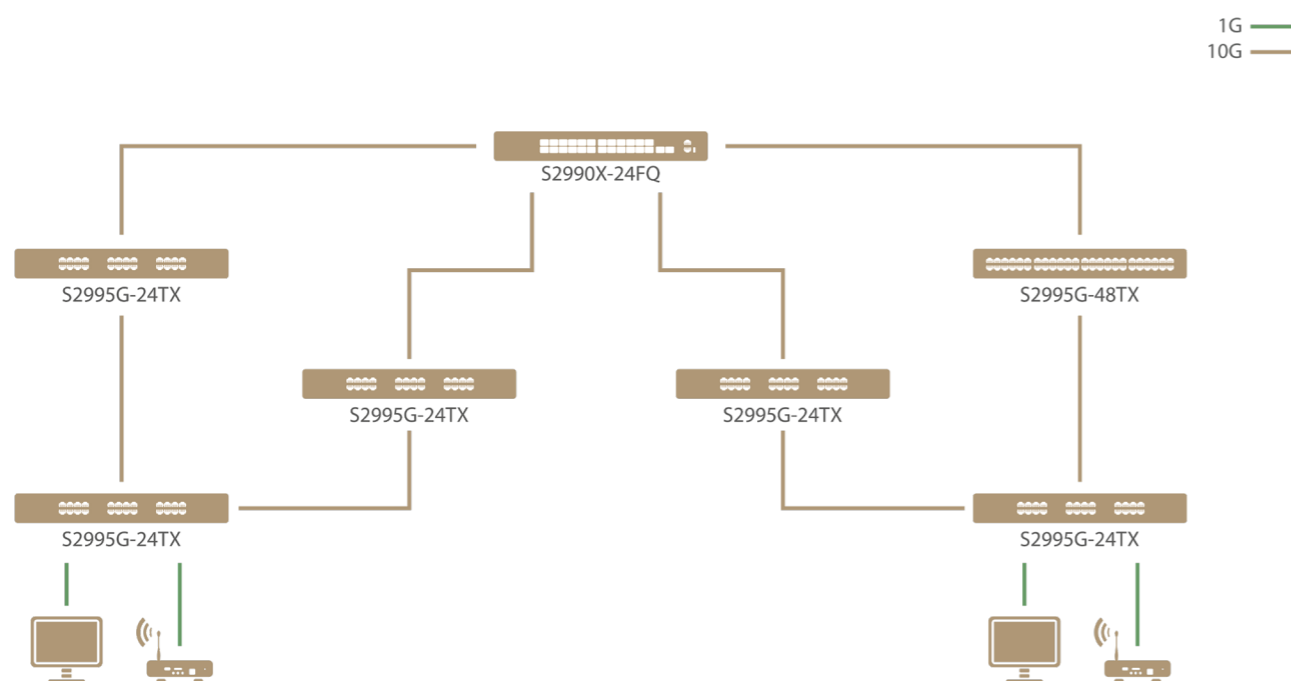
SNR-S2990X-24FQ



- Неблокируемая архитектура
- Простая настройка через Cisco-like CLI, Web интерфейс
- Стекирование через стандартные интерфейсы
- Производительный ASIC Broadcom

Полностью оптический L2+ коммутатор SNR-S2990X-24FQ оснащен 24 портами 1/10GE SFP+ 2 портами 40G QSFP+. Коммутатор обладает высокой производительностью, функциональностью и надежностью, поэтому является отличным решением для агрегации 10GE каналов операторов связи, коммутации между серверами/СХД в ЦОД.

Резервируемое электропитание AC+DC, поддержка стекирования, протоколов LACP, ERPS позволяет строить на базе SNR-S2990X-24FQ отказоустойчивые сети с минимальным временем сходимости.



Архангельск (8182)63-90-72
Астана (7172)727-132
Астрахань (8512)99-46-04
Барнаул (3852)73-04-60
Белгород (4722)40-23-64
Брянск (4832)59-03-52
Владивосток (423)249-28-31
Волгоград (844)278-03-48
Вологда (8172)26-41-59
Воронеж (473)204-51-73
Екатеринбург (343)384-55-89
Иваново (4932)77-34-06

Ижевск (3412)26-03-58
Иркутск (395)279-98-46
Казань (843)206-01-48
Калининград (4012)72-03-81
Калуга (4842)92-23-67
Кемерово (3842)65-04-62
Киров (8332)68-02-04
Краснодар (861)203-40-90
Красноярск (391)204-63-61
Курск (4712)77-13-04
Липецк (4742)52-20-81
Киргизия (996)312-96-26-47

Магнитогорск (3519)55-03-13
Москва (495)268-04-70
Мурманск (8152)59-64-93
Набережные Челны (8552)20-53-41
Нижний Новгород (831)429-08-12
Новокузнецк (3843)20-46-81
Новосибирск (383)227-86-73
Омск (3812)21-46-40
Орел (4862)44-53-42
Оренбург (3532)37-68-04
Пенза (8412)22-31-16
Казахстан (772)734-952-31

Пермь (342)205-81-47
Ростов-на-Дону (863)308-18-15
Рязань (4912)46-61-64
Самара (846)206-03-16
Санкт-Петербург (812)309-46-40
Саратов (845)249-38-78
Севастополь (8692)22-31-93
Симферополь (3652)67-13-56
Смоленск (4812)29-41-54
Сочи (862)225-72-31
Ставрополь (8652)20-65-13

Сургут (3462)77-98-35
Тверь (4822)63-31-35
Томск (3822)98-41-53
Тула (4872)74-02-29
Тюмень (3452)66-21-18
Ульяновск (8422)24-23-59
Уфа (347)229-48-12
Хабаровск (4212)92-98-04
Челябинск (351)202-03-61
Череповец (8202)49-02-64
Ярославль (4852)69-52-93

Основные характеристики

| | |
|-------------------------------|---|
| Vlan | 4094 Vlan, Voice-Vlan, Private-Vlan, MAC-Vlan, Port-based QinQ, Selective QinQ, VLAN Translation |
| Интерфейсы | 24 x 1/10GE SFP+, 2 x 40GbE QSFP+ |
| Таблица MAC-адресов | 32K |
| Безопасность | 1024 правил ACL IP ACL, MAC ACL, MAC-IP ACL, Userdefined ACL Port-Security, IP-MAC-Port binding, DHCP Snooping, DHCP Relay, DHCP Opt.82. Ограничение Broadcast, Multicast, Unicast трафика. Loopback detection. 802.1x, MAB. Ограничение трафика в CPU. |
| L2 Multicast | IGMPv1/V2/V3 Snooping, Multicast Vlan Registration (MVR), Multicast Source/Destination Control, Multicast Filter |
| QoS | 8 очередей на порт, SP, WRR, SP+WRR, DWRR. Маркировка/перемаркировка CoS, DSCP. Ограничение полосы пропускания. |
| Протоколы резервирования | STP, RSTP, MSTP, ERPS, LACP |
| Резервирование электропитания | 220V AC + 48V DC |
| Управление | CLI, WEB, SNMP |

Информация для заказа

| | |
|-----------------|--|
| SNR-S2990X-24FQ | Управляемый Ethernet коммутатор, 24 x 1/10GE SFP+, 2 x QSFP+, Питание: 220VAC + 48V DC |
|-----------------|--|