

Содержание

Вступление	01
Классификация серверов SNR	02
Линейка серверов SNR E5	03
Линейка серверов SNR Scalable	15
Комплекующие к серверам SNR	23
SSD диски SNR	25

Компания НАГ – ведущий российский разработчик и поставщик оборудования и решений для отрасли телекоммуникаций, промышленности и бизнеса. С 2003 года мы создаем решения, которые формируют телекоммуникационную среду самого высокого качества, позволяя людям жить с большим комфортом, успешно работать и быть счастливыми.

Собственные продукты и решения под ключ:

- Вычислительное оборудование – надёжные серверы SNR и компоненты;
- Сетевое оборудование – производительные коммутаторы SNR и оптические модули;
- Пассивное оборудование – оптический кабель, шкафы, лотки и системы гарантированного питания;
- КТВ оборудование – IPTV приставки собственной разработки TM Vermax, маршрутизаторы SNR, оборудование Sumavision, PBI, WISI;
- Для учета коммунальных ресурсов оборудование – АПК НАГрузка;
- Интеллектуальные системы видеонаблюдения со встроенной аналитикой. Камеры OMNY, Dahua, вся необходимая периферия;
- IP-телефония оборудование – LAVA Telecom и SNR.

НАГ в цифрах:

- 11 000+ довольных клиентов во всех регионах России, СНГ, странах ближнего и дальнего зарубежья;
- Филиалы в Москве, Санкт-Петербурге, Новосибирске, Ростове-на-Дону и два логистических центра в США и Китае;
- В 2018 г. реализовано 2 000+ крупных проектов;
- более 15 лет на рынке;
- 300+ сотрудников;
- 41% штата компании – это разработчики, архитекторы и инженеры;
- Оборот компании за 2018 год – более 4,5 млрд.руб.

- |                             |                            |                                 |                                |                          |
|-----------------------------|----------------------------|---------------------------------|--------------------------------|--------------------------|
| Архангельск (8182)63-90-72  | Иваново (4932)77-34-06     | Магнитогорск (3519)55-03-13     | Пермь (342)205-81-47           | Сургут (3462)77-98-35    |
| Астана (7172)727-132        | Ижевск (3412)26-03-58      | Москва (495)268-04-70           | Ростов-на-Дону (863)308-18-15  | Тверь (4822)63-31-35     |
| Астрахань (8512)99-46-04    | Иркутск (395)279-98-46     | Мурманск (8152)59-64-93         | Рязань (4912)46-61-64          | Томск (3822)98-41-53     |
| Барнаул (3852)73-04-60      | Казань (843)206-01-48      | Набережные Челны (8552)20-53-41 | Самара (846)206-03-16          | Тула (4872)74-02-29      |
| Белгород (4722)40-23-64     | Калининград (4012)72-03-81 | Нижний Новгород (831)429-08-12  | Санкт-Петербург (812)309-46-40 | Тюмень (3452)66-21-18    |
| Брянск (4832)59-03-52       | Калуга (4842)92-23-67      | Новокузнецк (3843)20-46-81      | Саратов (845)249-38-78         | Ульяновск (8422)24-23-59 |
| Владивосток (423)249-28-31  | Кемерово (3842)65-04-62    | Новосибирск (383)227-86-73      | Севастополь (8692)22-31-93     | Уфа (347)229-48-12       |
| Волгоград (844)278-03-48    | Киров (8332)68-02-04       | Омск (3812)21-46-40             | Симферополь (3652)67-13-56     | Хабаровск (4212)92-98-04 |
| Вологда (8172)26-41-59      | Краснодар (861)203-40-90   | Орел (4862)44-53-42             | Смоленск (4812)29-41-54        | Челябинск (351)202-03-61 |
| Воронеж (473)204-51-73      | Красноярск (391)204-63-61  | Оренбург (3532)37-68-04         | Сочи (862)225-72-31            | Череповец (8202)49-02-64 |
| Екатеринбург (343)384-55-89 | Курск (4712)77-13-04       | Пенза (8412)22-31-16            | Ставрополь (8652)20-65-13      | Ярославль (4852)69-52-93 |
|                             | Липецк (4742)52-20-81      |                                 |                                |                          |

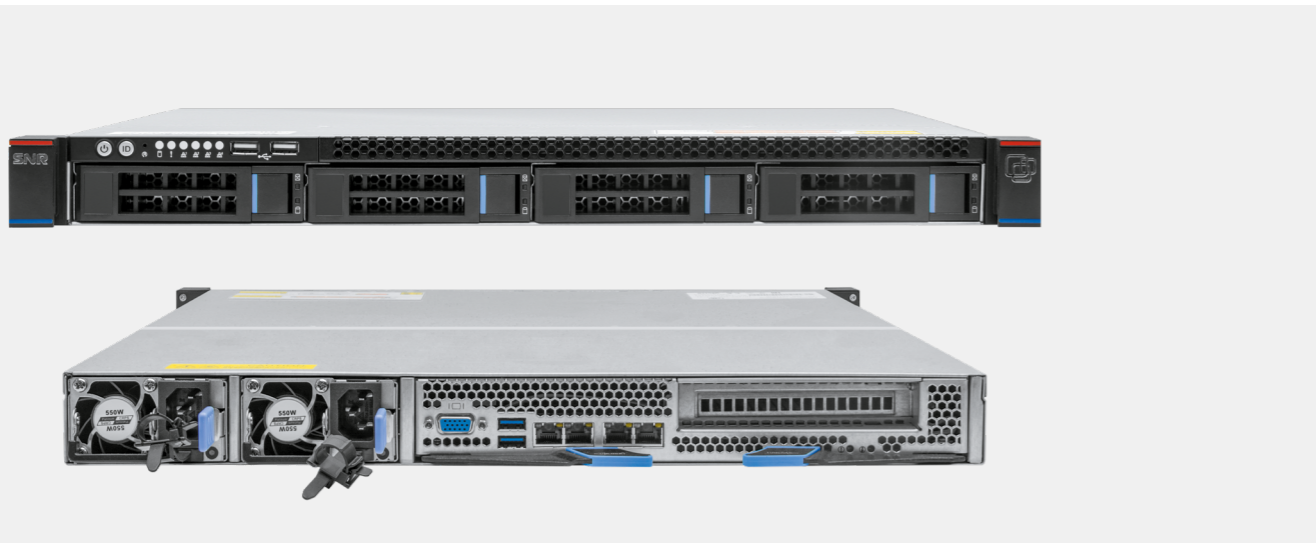
Киргизия (996)312-96-26-47 Казахстан (772)734-952-31

<http://snr.nt-rt.ru> || [swr@nt-rt.ru](mailto:swr@nt-rt.ru)

КЛАССИФИКАЦИЯ СЕРВЕРОВ SNR



## SNR-SR1104R



Экономичный, энергоэффективный сервер для установки в стойку (1U), предназначен для множества приложений, служащих малому и среднему бизнесу, веб серверов, файловых и принт-серверов, e-mail серверов, а также серверов для хранения небольшого объема данных.

- Модульная конструкция
- Процессоры E3-1200v5/v6
- До 64GB DDR4 ECC UDIMM
- До 4шт 2,5»/3,5» SATA с горячей заменой
- Блок питания 550W - 2шт

### ОСНОВНЫЕ ХАРАКТЕРИСТИКИ

Поддержка процессоров	1 шт. семейства Intel Xeon E3-1200 v5/v6
Чипсет	Intel® PCH Lynxpoint C232
Память	До 64 Гб
Слоты памяти	4 шт, UDIMM
Тип памяти	2666/2400/2133MHz UDIMM DDR4
Слоты PCI-E	1x PCI-E x8
Разъем SATA	6 шт SATA3.0
Поддержка RAID	0,1,5,10 (Intel RST)
Графическая карта	AST2400
IPMI	Поддержка IPMI v.2.0 с поддержкой технологий virtual media over LAN и KVM-over-LAN BMC ASPEED AST2400
Сетевая карта	Intel i210
USB	2x USB3.0(сзади), 2x USB2.0(спереди)
Поддержка SATA DOM	Да
Порты ввода/вывода	1 порт VGA, 2 порта Ethernet 10BASE-T, 100BASE-TX и 1000BASE-T, разъем RJ45 2 порта USB 3.0 (спереди) 2 порта USB 2.0 (сзади)
Тип шасси	1U
Блок питания	2 шт, 550W, резервируемые
Отсеки для жестких дисков	4 отсека 2,5»/3,5» с возможностью горячей замены, опционально 2 фиксированных лотка 2,5»
Вентиляторы	4 шт
Интерфейс передней панели	2 USB, 1 кнопка включения-выключения, 1 кнопка перезапуска, 1 индикатор жесткого диска, 1 индикатор сбоя системы, 4 сетевых индикатора
Размеры, (Ш*Г*В), мм	460 *448*43
Масса, кг	8,16

## SNR-SR1204R



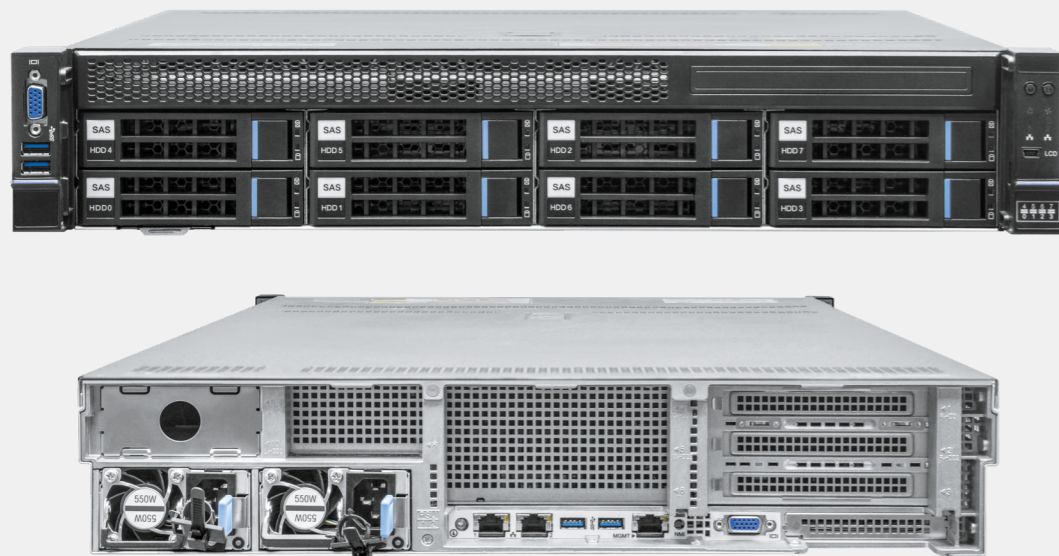
Универсальный компактный 1U высокопроизводительный сервер SNR-SR1204R. Предназначен для выполнения широкого спектра задач, построения серверов высокой вычислительной мощности, биллинга, баз данных (БД) и других ролей.

- Модульная конструкция
- Процессоры семейства Intel Xeon E5-2600 V3/V4
- До 1024 ГБ DDR4 ECC RDIMM
- До 4шт 2,5»/3,5» SATA с горячей заменой
- Блок питания 770W - 2шт

## ОСНОВНЫЕ ХАРАКТЕРИСТИКИ

Поддержка процессоров	До 2шт. семейства Intel Xeon E5-2600 V3/V4
Чипсет	Intel Wellsburg C612
Память	До 1024 ГБ
Слоты памяти	16 шт., до 32 ГБ (RDIMM) / 64 ГБ (LRDIMM) на слот
Тип памяти	2666/2400/2133MHz RDIMM/LRDIMM/NVDIMM DDR4
Слоты PCI-E	2 (полный профиль + низкий профиль)
Разъем SATA	10 шт SATA3.0
Поддержка RAID	0, 1,5*,10
Графическая карта	Aspeed AST2400
IPMI	Поддержка IPMI v.2.0 с поддержкой технологий virtual media over LAN и KVM-over-LAN BMC ASPEED AST2400
Сетевая карта	Intel i350
USB	5 портов USB 3.0 4 порта USB 2.0
Поддержка SATA DOM	Да
Порты ввода/вывода	1 порт COM 1 порт VGA 3 порта Ethernet 10BASE-T, 100BASE-TX и 1000BASE-T, разъем RJ45 4 порта USB 3.0 1 порт USB 3.0 (вертикальный внутренний) 4 порта USB 2.0 (внутренний)
Тип шасси	1U
Блок питания	2 шт, 770W, резервируемые
Модуль управления SGP10	Да
Backplane	6G SATA
Отсеки для жестких дисков	4 отсека 2,5»/3,5» с возможностью горячей замены, опционально 2 фиксированных лотка 2,5»
Вентиляторы	5 шт, с возможностью горячей замены
Интеллектуальное управление температурой	Да
Интерфейс передней панели	2 USB, 1 кнопка включения-выключения, 1 кнопка перезапуска, 1 индикатор жесткого диска, 1 индикатор сбоя системы, 2 сетевых индикатора
Размеры, (Ш*Г*В), мм	433*640*43,5
Масса, кг	7,3

## SNR-SR2208R



Универсальный компактный 1U высокопроизводительный сервер SNR-SR1204R. Предназначен для выполнения широкого спектра задач, построения серверов высокой вычислительной мощности, биллинга, баз данных (БД) и других ролей.

- Модульная конструкция
- Процессоры семейства Intel Xeon E5-2600 V3/V4
- До 1024 ГБ DDR4 ECC RDIMM
- До 8шт 2,5»/3,5» SATA с горячей заменой
- Блок питания 550W - 2шт

## ОСНОВНЫЕ ХАРАКТЕРИСТИКИ

Процессор	До 2шт Intel Xeon E5-2600 V3/V4
Чипсет	Intel Wellsburg C612
Память	До 1024 ГБ
Слоты памяти	16 шт, до 32 ГБ (RDIMM) / 64 ГБ (LRDIMM) на слот
Тип памяти	2666/2400/2133MHz RDIMM/LRDIMM/NVDIMM DDR4
Слоты PCI-E	6
Разъем SATA	10 шт SATA3.0
Поддержка RAID	0, 1,5*,10
Графическая карта	Aspeed AST2400
IPMI	Поддержка IPMI v.2.0; с поддержкой технологий virtual media over LAN и KVM-over-LAN BMC ASPEED AST2400
Сетевая карта	Intel i350
USB	5 портов USB 3.0 4 порта USB 2.0
Поддержка SATA DOM	Да
Порты ввода/вывода	1 порт COM 1 порт VGA 3 порта Ethernet 10BASE-T, 100BASE-TX и 1000BASE-T, разъем RJ45 4 порта USB 3.0 1 порт USB 3.0 (вертикальный внутренний) 4 порта USB 2.0 (внутренний)
Тип шасси	2U
Блок питания	2 шт, 550W, резервируемые
Модуль управления SGPIO	Да
Backplane	6G SATA
Отсеки для жестких дисков	8 отсеков 2,5»/3,5» с возможностью горячей замены
Вентиляторы	3 шт, с возможностью горячей замены
Интеллектуальное управление температурой	Да
Интерфейс передней панели	2 USB, 1 кнопка включения-выключения, 1 кнопка перезапуска, 1 индикатор жесткого диска, 1 индикатор сбоя системы, 2 сетевых индикатора
Размеры, (Ш*Г*В), мм	444*640*87,6
Масса, кг	10,5

## SNR-SR2216R



Сервер высокой дисковой плотности на базе процессоров Intel. Позволяет использовать до 16 жёстких дисков форм-фактора 2,5» или 3,5». Резервируемые блоки питания обеспечивают надёжную защиту от аварий.

Спроектирован для использования в системах видеонаблюдения и системах хранения/резервирования данных.

- Модульная конструкция
- Процессоры семейства Intel Xeon E5-2600 V3/V4
- До 1024 ГБ DDR4 ECC RDIMM
- До 16шт 2,5»/3,5» SATA с горячей заменой в корпусе 2U
- Блок питания 770W - 2шт

## ОСНОВНЫЕ ХАРАКТЕРИСТИКИ

Процессор	Intel Xeon E5-2600 V3/V4
Чипсет	Intel Wellsburg C612
Память	до 1024 ГБ
Слоты памяти	16 шт, до 32 ГБ (RDIMM) / 64 ГБ (LRDIMM) на слот
Тип памяти	2666/2400/2133MHz RDIMM/LRDIMM/NVDIMM DDR4 REG ECC
Слоты PCI-E	2
Разъем SATA	10 шт SATA3.0
Поддержка RAID	0, 1, 5*, 10
Графическая карта	Aspeed AST2400
IPMI	Поддержка IPMI v.2.0 с поддержкой технологий virtual media over LAN и KVM-over-LAN BMC ASPEED AST2400
Сетевая карта	Intel i350
USB	3 порта USB 3.0 2 порта USB 2.0
Порты ввода/вывода	1 порт VGA 3 порта Ethernet 10BASE-T, 100BASE-TX и 1000BASE-T, разъем RJ45 3 порта USB 3.0 2 порта USB 2.0
Тип шасси	2U
Блок питания	2 шт, 770W, резервируемые, Platinum
Backplane	12Gb/s SAS
Отсеки для жестких дисков	16 отсеков 2,5»/3,5» с возможностью горячей замены
Разъем M.2	Поддержка M.2 PCI-E Gen3 X4
Вентиляторы	3 шт, с возможностью горячей замены
Интеллектуальное управление температурой	Да
Интерфейс передней панели	2 USB, 1 кнопка включения-выключения, 1 кнопка перезапуска, 1 индикатор жесткого диска, 1 индикатор сбоя системы, 2 сетевых индикатора
Размеры, (Ш*Г*В), мм	448*675*88
Масса, кг	14

## SNR-SR3224R



Сервер высокой дисковой плотности на базе процессоров Intel. Позволяет использовать до 24 жёстких дисков форм-фактора 2,5» или 3,5». Резервируемые блоки питания обеспечивают надёжную защиту от аварий.

Спроектирован для использования в системах видеонаблюдения и системах хранения/резервирования данных.

- Модульная конструкция
- процессоры семейства Intel Xeon E5-2600 V3/V4
- до 1024 Гб DDR4 ECC RDIMM
- до 24шт 2,5»/3,5» SATA с горячей заменой в корпусе 3U
- Блок питания 800W - 2шт

## ОСНОВНЫЕ ХАРАКТЕРИСТИКИ

Процессор	Intel Xeon E5-2600 V3/V4
Чипсет	Intel Wellsburg C612
Память	до 1024 Гб
Слоты памяти	16 шт, до 32 Гб (RDIMM) / 64 Гб (LRDIMM) на слот
Тип памяти	2666/2400/2133MHz RDIMM/LRDIMM/NVDIMM DDR4 REG ECC
Слоты PCI-E	2
Разъем SATA	10 шт SATA3.0
Поддержка RAID	0, 1, 5*, 10
Графическая карта	Aspeed AST2400
IPMI	Поддержка IPMI v.2.0 с поддержкой технологий virtual media over LAN и KVM-over-LAN BMC ASPEED AST2400
Сетевая карта	Intel i350 + Intel 82599
USB	3 портов USB 3.0 2 порта USB 2.0
Порты ввода/вывода	1 порт VGA 3 портов Ethernet 10BASE-T, 100BASE-TX и 1000BASE-T, разъем RJ45 3 порта USB 3.0 2 порта USB 2.0
Тип шасси	3U
Блок питания	2 шт, 800W, резервируемые, Platinum
Backplane	12Gb/s SAS
Отсеки для жестких дисков	24 отсеков 2,5"/3,5" с возможностью горячей замены
Разъем M.2	Поддержка M.2 PCI-E Gen3 X4
Вентиляторы	8 шт, с возможностью горячей замены
Интеллектуальное управление температурой	Да
Интерфейс передней панели	2 USB, 1 кнопка включения-выключения, 1 кнопка перезапуска, 1 индикатор жесткого диска, 1 индикатор сбоя системы, 2 сетевых индикатора
Размеры, (Ш*Г*В), мм	448* 675 * 176
Масса, кг	28

## SNR-SR4236R



Сервер высокой дисковой плотности на базе процессоров Intel. Позволяет использовать до 36 жёстких дисков форм-фактора 2,5» или 3,5». Резервируемые блоки питания обеспечивают надёжную защиту от аварий.

Спроектирован для использования в системах видеонаблюдения и системах хранения/резервирования данных.

- Модульная конструкция
- процессоры семейства Intel Xeon E5-2600 V3/V4
- до 1024 Гб DDR4 ECC RDIMM
- до 24шт 2,5»/3,5» SATA с горячей заменой в корпусе 4U
- Блок питания 800W - 2шт

## ОСНОВНЫЕ ХАРАКТЕРИСТИКИ

Процессор	Intel Xeon E5-2600 V3/V4
Чипсет	Intel Wellsburg C612
Память	до 1024 Гб
Слоты памяти	16 шт, до 32 Гб (RDIMM) / 64 Гб (LRDIMM) на слот
Тип памяти	2666/2400/2133MHz RDIMM/LRDIMM/NVDIMM DDR4 REG ECC
Слоты PCI-E	2
Разъем SATA	10 шт SATA3.0
Поддержка RAID	0, 1, 5*, 10
Графическая карта	Aspeed AST2400
IPMI	Поддержка IPMI v.2.0 с поддержкой технологий virtual media over LAN и KVM-over-LAN BMC ASPEED AST2400
Сетевая карта	Intel i350 + Intel 82599
USB	3 портов USB 3.0 2 порта USB 2.0
Порты ввода/вывода	1 порт VGA 3 портов Ethernet 10BASE-T, 100BASE-TX и 1000BASE-T разъем RJ45 3 порта USB 3.0 2 порта USB 2.0
Тип шасси	4U
Блок питания	2 шт, 800W, резервируемые, Platinum
Backplane	12Gb/s SAS
Отсеки для жестких дисков	36 отсеков 2,5"/3,5" с возможностью горячей замены
Разъем M.2	Поддержка M.2 PCI-E Gen3 X4
Вентиляторы	8 шт, с возможностью горячей замены
Интеллектуальное управление температурой	Да
Интерфейс передней панели	2 USB, 1 кнопка включения-выключения, 1 кнопка перезапуска, 1 индикатор жесткого диска, 1 индикатор сбоя системы, 2 сетевых индикатора
Размеры, (Ш*Г*В), мм	448 * 675 * 176
Масса, кг	28

## SNR-SR1204RS



Универсальный компактный 1U высокопроизводительный сервер SNR-SR1204R. Предназначен для выполнения широкого спектра задач, построения серверов высокой вычислительной мощности, биллинга, баз данных (БД) и других ролей.

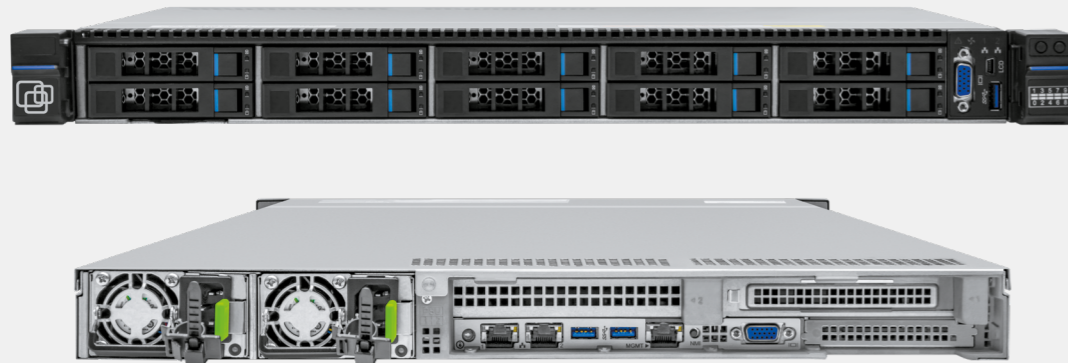
- Классическая архитектура
- Процессоры семейства Intel Xeon Scalable (LGA3647)
- До 3ТБ DDR4 2666MHz ECC RDIMM
- До 4шт 2,5»/3,5» SATA с горячей заменой
- Блок питания 550W - 2шт

## ОСНОВНЫЕ ХАРАКТЕРИСТИКИ

Процессор	E5-2620v4 - 1 шт
Чипсет	Intel Wellsburg C612
Память	32Гб
Слоты памяти	16 шт, до 32 Гб (RDIMM) / 64 Гб (LRDIMM) на слот
Тип памяти	2666/2400/2133MHz RDIMM/LRDIMM/NVDIMM DDR4
Слоты PCI-E	1 (полный профиль)
Разъем SATA	10 шт SATA3.0
Поддержка M.2	1 слот PCIe 3.0 x4
Слоты расширения	1шт FHHL PCIe x16
Поддержка RAID	0, 1,5*,10
Графическая карта	Aspeed AST2400
IPMI	Поддержка IPMI v.2.0 с поддержкой технологий virtual media over LAN и KVM-over-LAN BMC ASPEED AST2400
Сетевая карта	Intel i350
USB	1шт USB 3.0 встроенный / 2шт USB 3.0 задняя панель / 2шт USB 2.0 передняя панель
Поддержка SATA DOM	Да
Порты ввода/вывода	1 порт VGA 2 порта Ethernet 10BASE-T, 100BASE-TX и 1000BASE-T, разъем RJ45 1 порт IPMI 2 порта USB 3.0 (сзади) 1 порт USB 3.0 (вертикальный внутренний) 2 порта USB 2.0 (спереди)
Тип шасси	1U
Блок питания	2 шт, 550W, резервируемые
Модуль управления SGP10	Да
Backplane	6G SATA
Отсеки для жестких дисков	4 отсека 2,5»/3,5» с возможностью горячей замены, опционально 2 фиксированных лотка 2,5»
Вентиляторы	5 шт, с возможностью горячей замены
Интеллектуальное управление температурой	Да
Интерфейс передней панели	2 USB, 1 кнопка включения-выключения, 1 кнопка перезапуска, 1 индикатор жесткого диска, 1 индикатор сбоя системы, 2 сетевых индикатора
Размеры, (Ш*Г*В), мм	433 * 640 * 43,5
Масса, кг	7,3



## SNR-SR1210RS



Универсальный компактный 1U высокопроизводительный сервер SNR-SR1210RS. Предназначен для выполнения широкого спектра задач, построения серверов высокой вычислительной мощности, биллинга, баз данных (БД) и других ролей.

- Классическая архитектура
- Процессоры семейства Intel Xeon Scalable (LGA3647)
- До 3ТБ DDR4 2666MHz ECC RDIMM
- До 10шт 2,5» SATA/SAS с горячей заменой
- HBA LSI 2008
- Блок питания 550W - 2шт

## ОСНОВНЫЕ ХАРАКТЕРИСТИКИ

Поддержка процессоров	Серия/семейство Intel Xeon Scalable (LGA3647), до 2шт
Чипсет	Intel PCH C621
Память	до 3 ТБ
Слоты памяти	24 шт, до 128 Гб на слот
Тип памяти	2666/2400/2133MHz RDIMM/LRDIMM/NVDIMM DDR4
Слоты PCI-E	1 шт PCIe x16 + <a href="#">райзер карта опционально</a>
Поддержка M.2	1 слот PCIe 3.0 x4
Поддержка RAID	0, 1
Сетевая карта	Intel i350
USB	5 портов USB 3.0
Поддержка SATA/SAS	8 отсеков SATA/SAS, 2 отсека SATA
Порты ввода/вывода	1 порт COM 1 порт VGA 2 порта 1 Гб Ethernet, разъем RJ45 1 порт IPMI порт управления 4 порта USB 3.0 1 порт USB 3.0 (вертикальный внутренний)
Тип шасси	1U
Блок питания	2 шт, 800W, резервируемые
Backplane	6Тб SATA / 12 Тб SAS
Отсеки для жестких дисков	10 отсеков 2,5" с возможностью горячей замены
Вентиляторы	5 шт, с возможностью горячей замены
Интеллектуальное управление температурой	Да
Интерфейс передней панели	2 USB, 1 кнопка включения-выключения, 1 кнопка перезапуска, 4 индикатор жесткого диска, 1 индикатор сбоя системы, 2 сетевых индикатора
Размеры, (Ш*Г*В), мм	436 * 808 * 43,6
Масса, кг	22
Масса, кг	7,3

## SNR-SR2212RS



Универсальный компактный 2U высокопроизводительный сервер SNR-SR2212RS. Предназначен для выполнения широкого спектра задач, построения серверов высокой вычислительной мощности, биллинга, баз данных (БД) и других ролей.

- Классическая архитектура
- Процессоры семейства Intel Xeon Scalable (LGA3647)
- До 3ТБ DDR4 2666MHz ECC RDIMM
- До 12шт 2,5»/3,5» SATA/SAS с горячей заменой
- Блок питания 800W - 2шт

### ОСНОВНЫЕ ХАРАКТЕРИСТИКИ

Поддержка процессоров	Серия/семейство Intel Xeon Scalable (LGA3647), до 2шт
Чипсет	Intel PCH C621
Память	до 3 ТБ
Слоты памяти	24 шт, до 128 Гб на слот
Тип памяти	2666/2400/2133MHz RDIMM/LRDIMM/NVDIMM DDR4
Слоты PCI-E	1 шт PCIe x16 (x8 линий) 2 шт PCIe x8 + <a href="#">райзер карта опционально</a>
Поддержка M.2	1 слот PCIe 3.0 x4
Поддержка RAID	0, 1,5*,10
Сетевая карта	Intel i350
USB	4 порта USB 3.0
Поддержка SATA DOM	Да
Порты ввода/вывода	1 порт COM 2 порта VGA 2 порта 1 Гб Ethernet, разъем RJ45 1 порт IPMI порт управления 3 порта USB 3.0 1 порт USB 3.0 (вертикальный внутренний)
Тип шасси	2U
Блок питания	2 шт, 800W, резервируемые
Backplane	6Тб SATA / 12Тб SAS
Отсеки для жестких дисков	12 отсеков 2,5»/3,5» с возможностью горячей замены
Вентиляторы	4 шт. С возможностью горячей замены
Интеллектуальное управление температурой	Да
Интерфейс передней панели	1 USB, 1 кнопка включения-выключения, 1 кнопка перезапуска, 1 индикатор жесткого диска, 1 индикатор сбоя системы, 2 сетевых индикатора
Размеры, (Ш*Г*В), мм	436 * 808 * 87
Вес	25 кг

## SNR-SR225RS



Универсальный компактный 2U высокопроизводительный сервер SNR-SR221 2RS. Предназначен для выполнения широкого спектра задач, построения серверов высокой вычислительной мощности, биллинга, баз данных (БД) и других ролей.

- Классическая архитектура
- Процессоры семейства Intel Xeon Scalable (LGA3647)
- До 3ТБ DDR4 2666MHz ECC RDIMM
- До 25шт 2,5» SATA/SAS с горячей заменой
- Блок питания 800W - 2шт

## ОСНОВНЫЕ ХАРАКТЕРИСТИКИ

Поддержка процессоров	Серия/семейство Intel Xeon Scalable (LGA3647), до 2шт
Чипсет	Intel PCH C621
Память	до 3 ТБ
Слоты памяти	24 шт, до 128 Гб на слот
Тип памяти	2666/2400/2133MHz RDIMM/LRDIMM/NVDIMM DDR4
Слоты PCI-E	1 шт PCIe x16 (x8 линий) 2 шт PCIe x8 + <a href="#">райзер карта опционально</a>
Поддержка M.2	1 слот PCIe 3.0 x4
Поддержка RAID	0, 1,5*,10
Сетевая карта	Intel i350
USB	4 порта USB 3.0
Поддержка SATA DOM	Да
Порты ввода/вывода	1 порт COM 2 порта VGA 2 порта 1 Гб Ethernet, разъем RJ45 1 порт IPMI порт управления 3 порта USB 3.0 1 порт USB 3.0 (вертикальный внутренний)
Тип шасси	2U
Блок питания	2 шт, 800W, резервируемые
Backplane	6Тб SATA / 12Тб SAS
Отсеки для жестких дисков	12 отсеков 2,5"/3,5" с возможностью горячей замены
Вентиляторы	4 шт. С возможностью горячей замены
Интеллектуальное управление температурой	Да
Интерфейс передней панели	1 USB, 1 кнопка включения-выключения, 1 кнопка перезапуска, 1 индикатор жесткого диска, 1 индикатор сбоя системы, 2 сетевых индикатора
Размеры, (Ш*Г*В), мм	436 * 808 * 87
Вес	25 кг

## RM1200-PCIE



### Адаптер PCIe для серверов SNR 1U

Адаптер позволяет установить дополнительную карту PCIe x16 - 1 шт в серверы SNR-SR1204RS и SNR-SR1210RS,

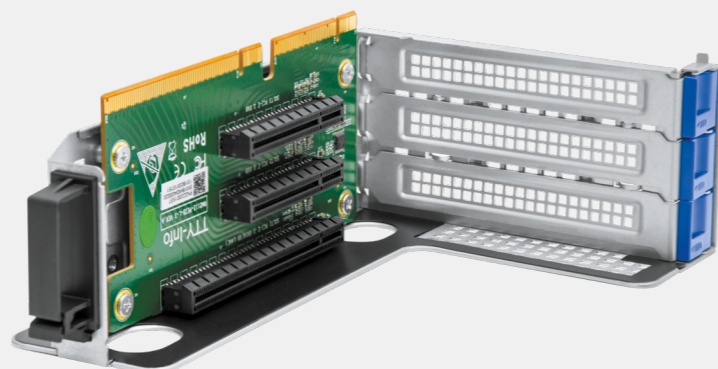
## RM1104-PEIB-L



### Адаптер PCIe для SNR серверов R серии

Адаптер позволяет установить дополнительную карту PCIe x16 - 1 шт в серверы SNR-SR1204R и SNR-SR2216R

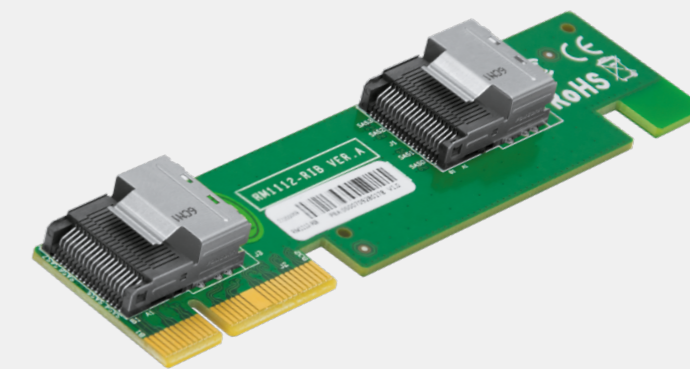
## RM2200-PCIE



### Адаптер PCIe для серверов SNR 2U

Адаптер позволяет установить дополнительные карты PCIe x16 (x8 линий) - 1 шт и PCIe x8 - 2 шт. в серверы SNR-SR2208RS, SNR-SR2212RS и SNR-SR2225RS.

## RM1112-RIB



### Адаптер для RAID контроллера

Плата для подключения SAS шины и RAID контроллера к бэклойну серверных платформ SNR-SR2216R, SNR-SR3224R, SNR-SR4236R

## SNR-SNR-ML



## Накопитель SSD SNR-ML, SATA3, до 960GB, 2.5"

Твердотельные накопители SSD SNR – это эффективный по стоимости способ модернизации сервера или компьютера. SSD диски в среднем в 10 раз быстрее жестких дисков, а также более надежно долговечны. К примеру обычный жесткий диск имеет возможность обрабатывать 1 поток команд, выполняющий 32 команды и работающий на скорости около 110МБ/с (SATA). В то же время SSD диск работает на скорости 550МБ/с и пожалуй самый важный аспект, может обрабатывать 65000 потоков ожидания, по 65000 команд в каждом. Разница существенная. Накопители имеют специально настроенный контроллер SMI2246XT и производятся из оптимально подобранных компонентов компаний Micron/Hynix. Тип flash-памяти - MLC. Имеют годовую гарантию, бесплатную техническую поддержку.



## Накопитель SSD SNR-ML серия M, PCIe M.2, до 960GB

Твердотельные накопители SSD SNR – это эффективный по стоимости способ модернизации сервера или компьютера. SSD диски в среднем в 10 раз быстрее жестких дисков, а также более надежны и долговечны. К примеру обычный жесткий диск имеет возможность обрабатывать 1 поток команд, выполняющий 32 команды и работающий на скорости около 110МБ/с (SATA). В то же время SSD диск PCIe работает на скорости 1700МБ/с и пожалуй самый важный аспект, может обрабатывать 65000 потоков ожидания, по 65000 команд в каждом. Разница существенная. Накопители имеют специально настроенный контроллер SMI2263XT и производятся из оптимально подобранных компонентов компаний Micron/Hynix. Тип flash-памяти - MLC. Имеют гарантию 3 года, бесплатную техническую поддержку.

Архангельск (8182)63-90-72  
Астана (7172)727-132  
Астрахань (8512)99-46-04  
Барнаул (3852)73-04-60  
Белгород (4722)40-23-64  
Брянск (4832)59-03-52  
Владивосток (423)249-28-31  
Волгоград (844)278-03-48  
Волгодга (8172)26-41-59  
Воронеж (473)204-51-73  
Екатеринбург (343)384-55-89

Иваново (4932)77-34-06  
Ижевск (3412)26-03-58  
Иркутск (395)279-98-46  
Казань (843)206-01-48  
Калининград (4012)72-03-81  
Калуга (4842)92-23-67  
Кемерово (3842)65-04-62  
Киров (8332)68-02-04  
Краснодар (861)203-40-90  
Красноярск (391)204-63-61  
Курск (4712)77-13-04  
Липецк (4742)52-20-81

Магнитогорск (3519)55-03-13  
Москва (495)268-04-70  
Мурманск (8152)59-64-93  
Набережные Челны (8552)20-53-81  
Нижний Новгород (831)429-08-12  
Новокузнецк (3843)20-46-81  
Новосибирск (383)227-86-73  
Омск (3812)21-46-40  
Орел (4862)44-53-42  
Оренбург (3532)37-68-04  
Пенза (8412)22-31-16

Пермь (342)205-81-47  
Ростов-на-Дону (863)308-18-15  
Рязань (4912)46-61-64  
Самара (846)206-03-16  
Санкт-Петербург (812)309-46-40  
Саратов (845)249-38-78  
Севастополь (8692)22-31-93  
Симферополь (3652)67-13-56  
Смоленск (4812)29-41-54  
Сочи (862)225-72-31  
Ставрополь (8652)20-65-13

Сургут (3462)77-98-35  
Тверь (4822)63-31-35  
Томск (3822)98-41-53  
Тула (4872)74-02-29  
Тюмень (3452)66-21-18  
Ульяновск (8422)24-23-59  
Уфа (347)229-48-12  
Хабаровск (4212)92-98-04  
Челябинск (351)202-03-61  
Череповец (8202)49-02-64  
Ярославль (4852)69-52-93

Киргизия (996)312-96-26-47 Казахстан (772)734-952-31

<http://snr.nt-rt.ru> || [swr@nt-rt.ru](mailto:swr@nt-rt.ru)