

Содержание

Вступление	01
Классификация серверов SNR	02
Линейка серверов SNR E5	03
Линейка серверов SNR Scalable	15
Комплектующие к серверам SNR	23
SSD диски SNR	25

Компания НАГ – ведущий российский разработчик и поставщик оборудования и решений для отрасли телекоммуникаций, промышленности и бизнеса. С 2003 года мы создаем решения, которые формируют телекоммуникационную среду самого высокого качества, позволяя людям жить с большим комфортом, успешно работать и быть счастливыми.

Собственные продукты и решения под ключ:

- Вычислительное оборудование – надёжные серверы SNR и компоненты;
- Сетевое оборудование – производительные коммутаторы SNR и оптические модули;
- Пассивное оборудование – оптический кабель, шкафы, лотки и системы гарантированного питания;
- КТВ оборудование – IPTV приставки собственной разработки TM Vermax, маршрутизаторы SNR, оборудование Sumavision, PBI, WISI;
- Для учета коммунальных ресурсов оборудование – АПК НАГрузка;
- Интеллектуальные системы видеонаблюдения со встроенной аналитикой. Камеры OMNY, Dahua, вся необходимая периферия;
- IP-телефония оборудование – LAVA Telecom и SNR.

КЛАССИФИКАЦИЯ СЕРВЕРОВ SNR



- | | | | | |
|-----------------------------|----------------------------|---------------------------------|--------------------------------|--------------------------|
| Архангельск (8182)63-90-72 | Иваново (4932)77-34-06 | Магнитогорск (3519)55-03-13 | Пермь (342)205-81-47 | Сургут (3462)77-98-35 |
| Астана (7172)727-132 | Ижевск (3412)26-03-58 | Москва (495)268-04-70 | Ростов-на-Дону (863)308-18-15 | Тверь (4822)63-31-35 |
| Астрахань (8512)99-46-04 | Иркутск (395)279-98-46 | Мурманск (8152)59-64-93 | Рязань (4912)46-61-64 | Томск (3822)98-41-53 |
| Барнаул (3852)73-04-60 | Казань (843)206-01-48 | Набережные Челны (8552)20-53-41 | Самара (846)206-03-16 | Тула (4872)74-02-29 |
| Белгород (4722)40-23-64 | Калининград (4012)72-03-81 | Нижний Новгород (831)429-08-12 | Санкт-Петербург (812)309-46-40 | Тюмень (3452)66-21-18 |
| Брянск (4832)59-03-52 | Калуга (4842)92-23-67 | Новокузнецк (3843)20-46-81 | Саратов (845)249-38-78 | Ульяновск (8422)24-23-59 |
| Владивосток (423)249-28-31 | Кемерово (3842)65-04-62 | Новосибирск (383)227-86-73 | Севастополь (8692)22-31-93 | Уфа (347)229-48-12 |
| Волгоград (844)278-03-48 | Киров (8332)68-02-04 | Омск (3812)21-46-40 | Симферополь (3652)67-13-56 | Хабаровск (4212)92-98-04 |
| Вологда (8172)26-41-59 | Краснодар (861)203-40-90 | Орел (4862)44-53-42 | Смоленск (4812)29-41-54 | Челябинск (351)202-03-61 |
| Воронеж (473)204-51-73 | Красноярск (391)204-63-61 | Оренбург (3532)37-68-04 | Сочи (862)225-72-31 | Череповец (8202)49-02-64 |
| Екатеринбург (343)384-55-89 | Курск (4712)77-13-04 | Пенза (8412)22-31-16 | Ставрополь (8652)20-65-13 | Ярославль (4852)69-52-93 |
| | Липецк (4742)52-20-81 | | | |

Киргизия (996)312-96-26-47 Казахстан (772)734-952-31

<http://snr.nt-rt.ru> || swr@nt-rt.ru

SNR-SR1104R



Экономичный, энергоэффективный сервер для установки в стойку (1U), предназначен для множества приложений, служащих малому и среднему бизнесу, веб серверов, файловых и принт-серверов, e-mail серверов, а также серверов для хранения небольшого объема данных.

- Модульная конструкция
- Процессоры E3-1200v5/v6
- До 64GB DDR4 ECC UDIMM
- До 4шт 2,5»/3,5» SATA с горячей заменой
- Блок питания 550W - 2шт

ОСНОВНЫЕ ХАРАКТЕРИСТИКИ

Поддержка процессоров	1 шт. семейства Intel Xeon E3-1200 v5/v6
Чипсет	Intel® PCH Lynxpoint C232
Память	До 64 Гб
Слоты памяти	4 шт, UDIMM
Тип памяти	2666/2400/2133MHz UDIMM DDR4
Слоты PCI-E	1x PCI-E x8
Разъем SATA	6 шт SATA3.0
Поддержка RAID	0,1,5,10 (Intel RST)
Графическая карта	AST2400
IPMI	Поддержка IPMI v.2.0 с поддержкой технологий virtual media over LAN и KVM-over-LAN BMC ASPEED AST2400
Сетевая карта	Intel i210
USB	2x USB3.0(сзади), 2x USB2.0(спереди)
Поддержка SATA DOM	Да
Порты ввода/вывода	1 порт VGA, 2 порта Ethernet 10BASE-T, 100BASE-TX и 1000BASE-T, разъем RJ45 2 порта USB 3.0 (спереди) 2 порта USB 2.0 (сзади)
Тип шасси	1U
Блок питания	2 шт, 550W, резервируемые
Отсеки для жестких дисков	4 отсека 2,5»/3,5» с возможностью горячей замены, опционально 2 фиксированных лотка 2,5»
Вентиляторы	4 шт
Интерфейс передней панели	2 USB, 1 кнопка включения-выключения, 1 кнопка перезапуска, 1 индикатор жесткого диска, 1 индикатор сбоя системы, 4 сетевых индикатора
Размеры, (Ш*Г*В), мм	460 *448*43
Масса, кг	8,16

SNR-SR1204R



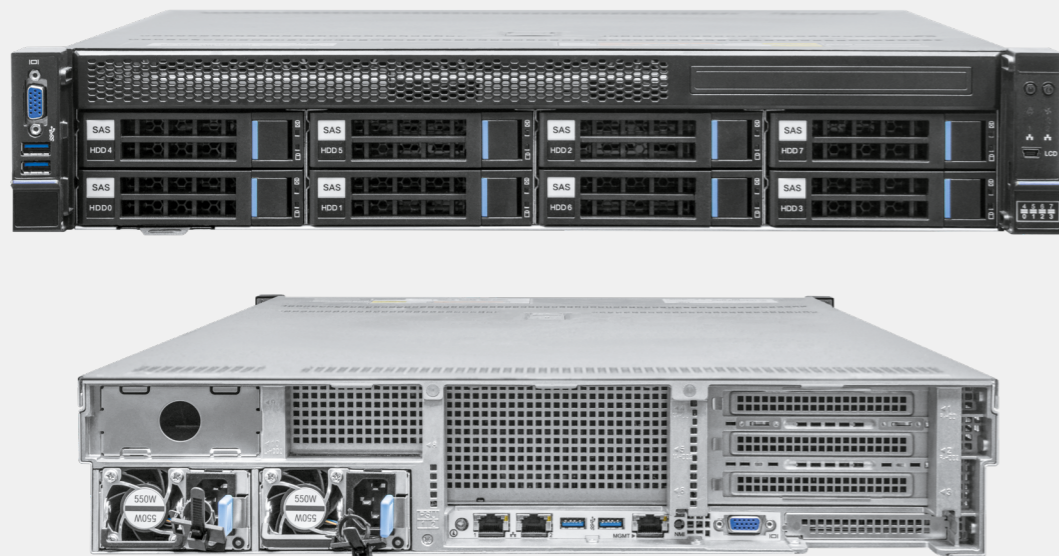
Универсальный компактный 1U высокопроизводительный сервер SNR-SR1204R. Предназначен для выполнения широкого спектра задач, построения серверов высокой вычислительной мощности, биллинга, баз данных (БД) и других ролей.

- Модульная конструкция
- Процессоры семейства Intel Xeon E5-2600 V3/V4
- До 1024 ГБ DDR4 ECC RDIMM
- До 4шт 2,5»/3,5» SATA с горячей заменой
- Блок питания 770W - 2шт

ОСНОВНЫЕ ХАРАКТЕРИСТИКИ

Поддержка процессоров	До 2шт. семейства Intel Xeon E5-2600 V3/V4
Чипсет	Intel Wellsburg C612
Память	До 1024 ГБ
Слоты памяти	16 шт., до 32 ГБ (RDIMM) / 64 ГБ (LRDIMM) на слот
Тип памяти	2666/2400/2133MHz RDIMM/LRDIMM/NVDIMM DDR4
Слоты PCI-E	2 (полный профиль + низкий профиль)
Разъем SATA	10 шт SATA3.0
Поддержка RAID	0, 1,5*,10
Графическая карта	Aspeed AST2400
IPMI	Поддержка IPMI v.2.0 с поддержкой технологий virtual media over LAN и KVM-over-LAN BMC ASPEED AST2400
Сетевая карта	Intel i350
USB	5 портов USB 3.0 4 порта USB 2.0
Поддержка SATA DOM	Да
Порты ввода/вывода	1 порт COM 1 порт VGA 3 порта Ethernet 10BASE-T, 100BASE-TX и 1000BASE-T, разъем RJ45 4 порта USB 3.0 1 порт USB 3.0 (вертикальный внутренний) 4 порта USB 2.0 (внутренний)
Тип шасси	1U
Блок питания	2 шт, 770W, резервируемые
Модуль управления SGP10	Да
Backplane	6G SATA
Отсеки для жестких дисков	4 отсека 2,5»/3,5» с возможностью горячей замены, опционально 2 фиксированных лотка 2,5»
Вентиляторы	5 шт, с возможностью горячей замены
Интеллектуальное управление температурой	Да
Интерфейс передней панели	2 USB, 1 кнопка включения-выключения, 1 кнопка перезапуска, 1 индикатор жесткого диска, 1 индикатор сбоя системы, 2 сетевых индикатора
Размеры, (Ш*Г*В), мм	433*640*43,5
Масса, кг	7,3

SNR-SR2208R



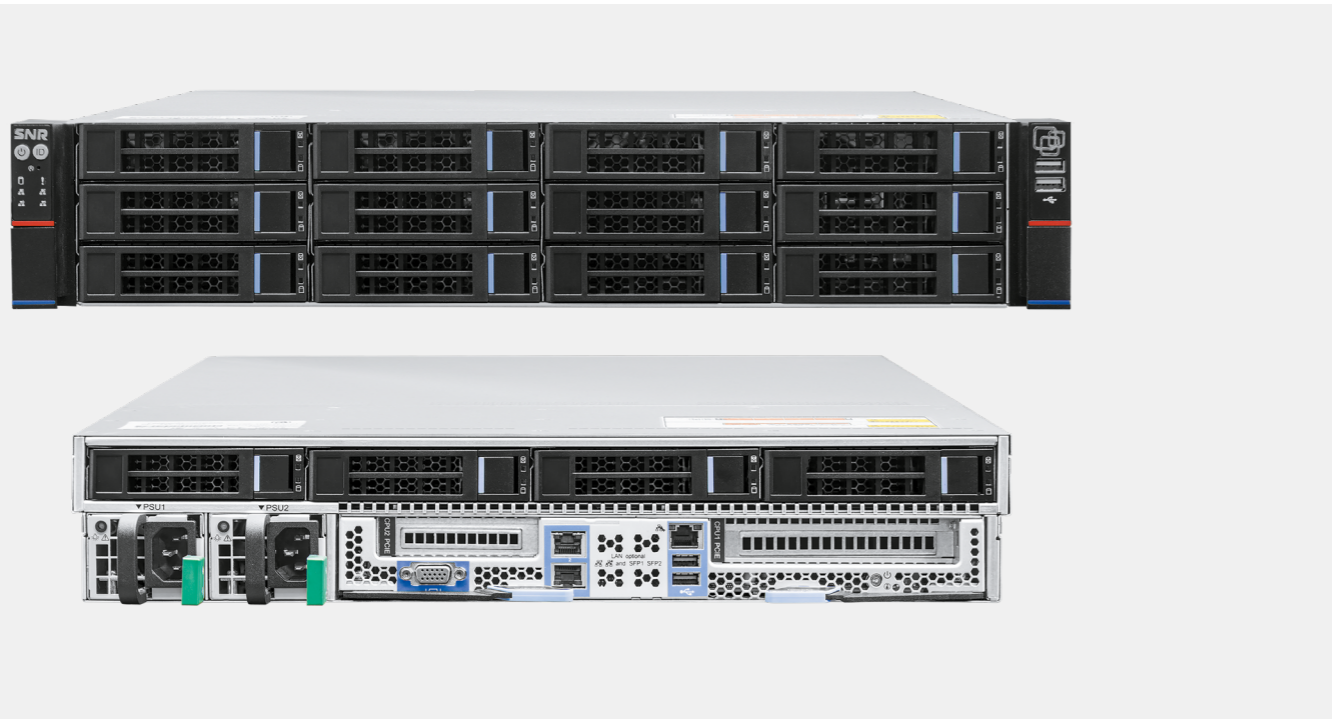
Универсальный компактный 1U высокопроизводительный сервер SNR-SR1204R. Предназначен для выполнения широкого спектра задач, построения серверов высокой вычислительной мощности, биллинга, баз данных (БД) и других ролей.

- Модульная конструкция
- Процессоры семейства Intel Xeon E5-2600 V3/V4
- До 1024 ГБ DDR4 ECC RDIMM
- До 8шт 2,5»/3,5» SATA с горячей заменой
- Блок питания 550W - 2шт

ОСНОВНЫЕ ХАРАКТЕРИСТИКИ

Процессор	До 2шт Intel Xeon E5-2600 V3/V4
Чипсет	Intel Wellsburg C612
Память	До 1024 ГБ
Слоты памяти	16 шт, до 32 ГБ (RDIMM) / 64 ГБ (LRDIMM) на слот
Тип памяти	2666/2400/2133MHz RDIMM/LRDIMM/NVDIMM DDR4
Слоты PCI-E	6
Разъем SATA	10 шт SATA3.0
Поддержка RAID	0, 1,5*,10
Графическая карта	Aspeed AST2400
IPMI	Поддержка IPMI v.2.0; с поддержкой технологий virtual media over LAN и KVM-over-LAN BMC ASPEED AST2400
Сетевая карта	Intel i350
USB	5 портов USB 3.0 4 порта USB 2.0
Поддержка SATA DOM	Да
Порты ввода/вывода	1 порт COM 1 порт VGA 3 порта Ethernet 10BASE-T, 100BASE-TX и 1000BASE-T, разъем RJ45 4 порта USB 3.0 1 порт USB 3.0 (вертикальный внутренний) 4 порта USB 2.0 (внутренний)
Тип шасси	2U
Блок питания	2 шт, 550W, резервируемые
Модуль управления SGPIO	Да
Backplane	6G SATA
Отсеки для жестких дисков	8 отсеков 2,5»/3,5» с возможностью горячей замены
Вентиляторы	3 шт, с возможностью горячей замены
Интеллектуальное управление температурой	Да
Интерфейс передней панели	2 USB, 1 кнопка включения-выключения, 1 кнопка перезапуска, 1 индикатор жесткого диска, 1 индикатор сбоя системы, 2 сетевых индикатора
Размеры, (Ш*Г*В), мм	444*640*87,6
Масса, кг	10,5

SNR-SR2216R



Сервер высокой дисковой плотности на базе процессоров Intel. Позволяет использовать до 16 жёстких дисков форм-фактора 2,5» или 3,5». Резервируемые блоки питания обеспечивают надёжную защиту от аварий.

Спроектирован для использования в системах видеонаблюдения и системах хранения/резервирования данных.

- Модульная конструкция
- Процессоры семейства Intel Xeon E5-2600 V3/V4
- До 1024 ГБ DDR4 ECC RDIMM
- До 16шт 2,5»/3,5» SATA с горячей заменой в корпусе 2U
- Блок питания 770W - 2шт

ОСНОВНЫЕ ХАРАКТЕРИСТИКИ

Процессор	Intel Xeon E5-2600 V3/V4
Чипсет	Intel Wellsburg C612
Память	до 1024 ГБ
Слоты памяти	16 шт, до 32 ГБ (RDIMM) / 64 ГБ (LRDIMM) на слот
Тип памяти	2666/2400/2133MHz RDIMM/LRDIMM/NVDIMM DDR4 REG ECC
Слоты PCI-E	2
Разъем SATA	10 шт SATA3.0
Поддержка RAID	0, 1, 5*, 10
Графическая карта	Aspeed AST2400
IPMI	Поддержка IPMI v.2.0 с поддержкой технологий virtual media over LAN и KVM-over-LAN BMC ASPEED AST2400
Сетевая карта	Intel i350
USB	3 порта USB 3.0 2 порта USB 2.0
Порты ввода/вывода	1 порт VGA 3 порта Ethernet 10BASE-T, 100BASE-TX и 1000BASE-T, разъем RJ45 3 порта USB 3.0 2 порта USB 2.0
Тип шасси	2U
Блок питания	2 шт, 770W, резервируемые, Platinum
Backplane	12Gb/s SAS
Отсеки для жестких дисков	16 отсеков 2,5»/3,5» с возможностью горячей замены
Разъем M.2	Поддержка M.2 PCI-E Gen3 X4
Вентиляторы	3 шт, с возможностью горячей замены
Интеллектуальное управление температурой	Да
Интерфейс передней панели	2 USB, 1 кнопка включения-выключения, 1 кнопка перезапуска, 1 индикатор жесткого диска, 1 индикатор сбоя системы, 2 сетевых индикатора
Размеры, (Ш*Г*В), мм	448*675*88
Масса, кг	14

SNR-SR3224R



Сервер высокой дисковой плотности на базе процессоров Intel. Позволяет использовать до 24 жёстких дисков форм-фактора 2,5» или 3,5». Резервируемые блоки питания обеспечивают надёжную защиту от аварий.

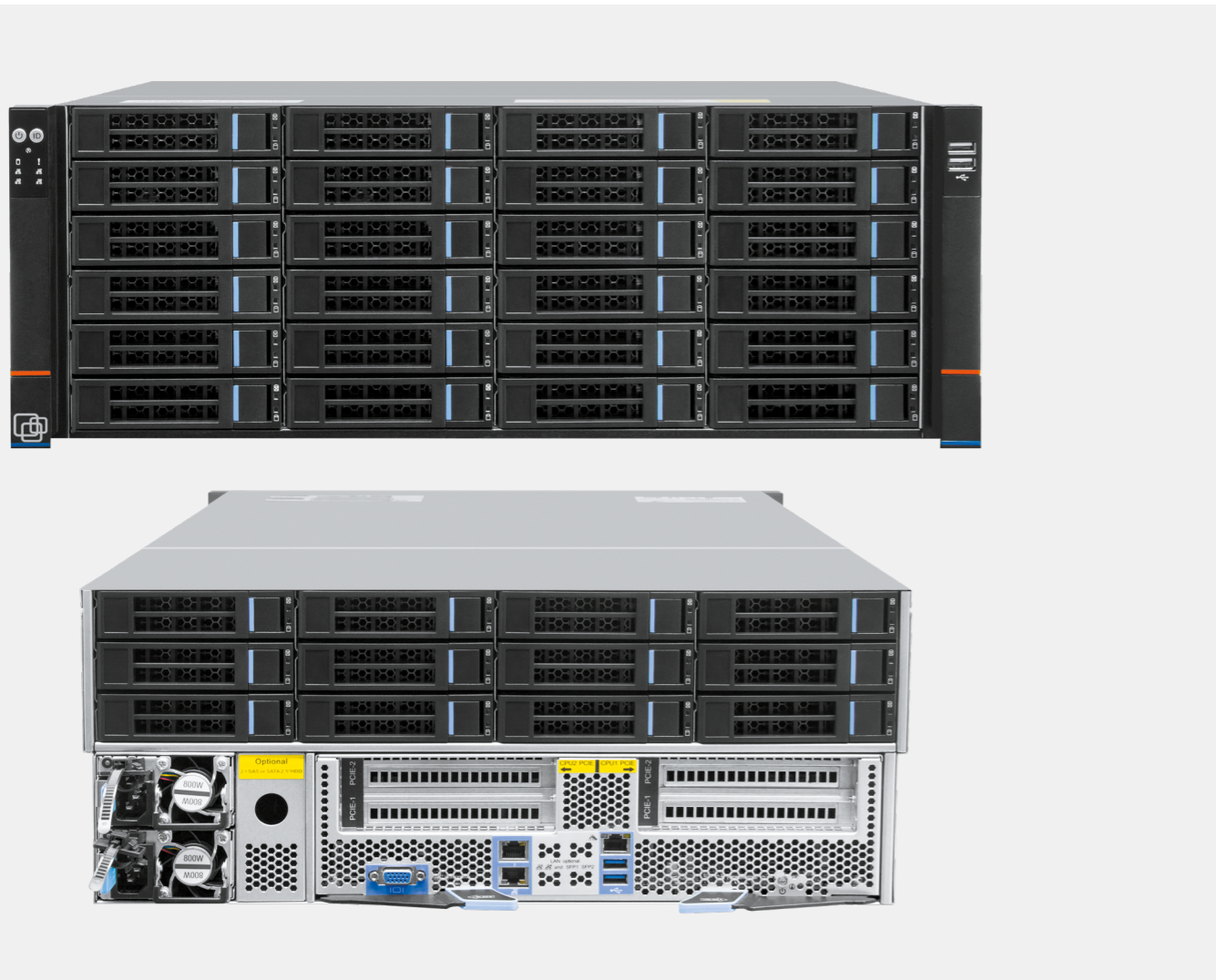
Спроектирован для использования в системах видеонаблюдения и системах хранения/резервирования данных.

- Модульная конструкция
- процессоры семейства Intel Xeon E5-2600 V3/V4
- до 1024 Гб DDR4 ECC RDIMM
- до 24шт 2,5»/3,5» SATA с горячей заменой в корпусе 3U
- Блок питания 800W - 2шт

ОСНОВНЫЕ ХАРАКТЕРИСТИКИ

Процессор	Intel Xeon E5-2600 V3/V4
Чипсет	Intel Wellsburg C612
Память	до 1024 Гб
Слоты памяти	16 шт, до 32 Гб (RDIMM) / 64 Гб (LRDIMM) на слот
Тип памяти	2666/2400/2133MHz RDIMM/LRDIMM/NVDIMM DDR4 REG ECC
Слоты PCI-E	2
Разъем SATA	10 шт SATA3.0
Поддержка RAID	0, 1, 5*, 10
Графическая карта	Aspeed AST2400
IPMI	Поддержка IPMI v.2.0 с поддержкой технологий virtual media over LAN и KVM-over-LAN BMC ASPEED AST2400
Сетевая карта	Intel i350 + Intel 82599
USB	3 портов USB 3.0 2 порта USB 2.0
Порты ввода/вывода	1 порт VGA 3 портов Ethernet 10BASE-T, 100BASE-TX и 1000BASE-T, разъем RJ45 3 порта USB 3.0 2 порта USB 2.0
Тип шасси	3U
Блок питания	2 шт, 800W, резервируемые, Platinum
Backplane	12Gb/s SAS
Отсеки для жестких дисков	24 отсеков 2,5"/3,5" с возможностью горячей замены
Разъем M.2	Поддержка M.2 PCI-E Gen3 X4
Вентиляторы	8 шт, с возможностью горячей замены
Интеллектуальное управление температурой	Да
Интерфейс передней панели	2 USB, 1 кнопка включения-выключения, 1 кнопка перезапуска, 1 индикатор жесткого диска, 1 индикатор сбоя системы, 2 сетевых индикатора
Размеры, (Ш*Г*В), мм	448* 675 * 176
Масса, кг	28

SNR-SR4236R



Сервер высокой дисковой плотности на базе процессоров Intel. Позволяет использовать до 36 жёстких дисков форм-фактора 2,5» или 3,5». Резервируемые блоки питания обеспечивают надёжную защиту от аварий.

Спроектирован для использования в системах видеонаблюдения и системах хранения/резервирования данных.

- Модульная конструкция
- процессоры семейства Intel Xeon E5-2600 V3/V4
- до 1024 Гб DDR4 ECC RDIMM
- до 24шт 2,5»/3,5» SATA с горячей заменой в корпусе 4U
- Блок питания 800W - 2шт

ОСНОВНЫЕ ХАРАКТЕРИСТИКИ

Процессор	Intel Xeon E5-2600 V3/V4
Чипсет	Intel Wellsburg C612
Память	до 1024 Гб
Слоты памяти	16 шт, до 32 Гб (RDIMM) / 64 Гб (LRDIMM) на слот
Тип памяти	2666/2400/2133MHz RDIMM/LRDIMM/NVDIMM DDR4 REG ECC
Слоты PCI-E	2
Разъем SATA	10 шт SATA3.0
Поддержка RAID	0, 1, 5*, 10
Графическая карта	Aspeed AST2400
IPMI	Поддержка IPMI v.2.0 с поддержкой технологий virtual media over LAN и KVM-over-LAN BMC ASPEED AST2400
Сетевая карта	Intel i350 + Intel 82599
USB	3 портов USB 3.0 2 порта USB 2.0
Порты ввода/вывода	1 порт VGA 3 портов Ethernet 10BASE-T, 100BASE-TX и 1000BASE-T разъем RJ45 3 порта USB 3.0 2 порта USB 2.0
Тип шасси	4U
Блок питания	2 шт, 800W, резервируемые, Platinum
Backplane	12Gb/s SAS
Отсеки для жестких дисков	36 отсеков 2,5"/3,5" с возможностью горячей замены
Разъем M.2	Поддержка M.2 PCI-E Gen3 X4
Вентиляторы	8 шт, с возможностью горячей замены
Интеллектуальное управление температурой	Да
Интерфейс передней панели	2 USB, 1 кнопка включения-выключения, 1 кнопка перезапуска, 1 индикатор жесткого диска, 1 индикатор сбоя системы, 2 сетевых индикатора
Размеры, (Ш*Г*В), мм	448 * 675 * 176
Масса, кг	28

SNR-SR1204RS



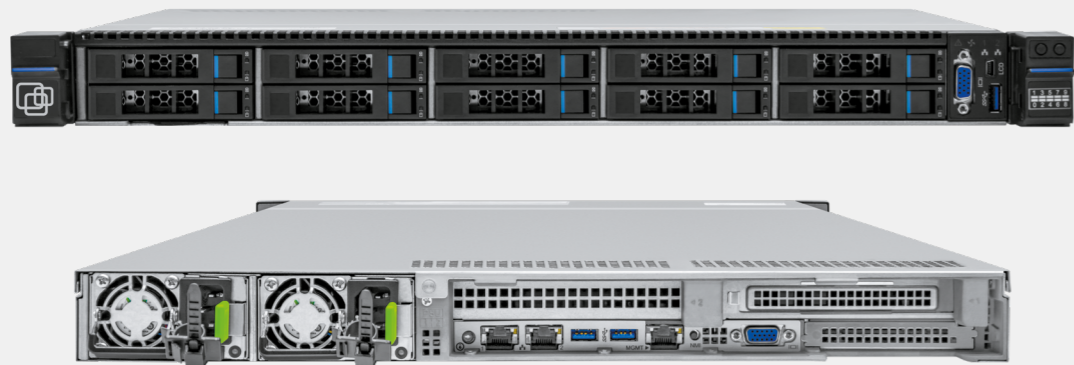
Универсальный компактный 1U высокопроизводительный сервер SNR-SR1204R. Предназначен для выполнения широкого спектра задач, построения серверов высокой вычислительной мощности, биллинга, баз данных (БД) и других ролей.

- Классическая архитектура
- Процессоры семейства Intel Xeon Scalable (LGA3647)
- До 3ТБ DDR4 2666MHz ECC RDIMM
- До 4шт 2,5»/3,5» SATA с горячей заменой
- Блок питания 550W - 2шт

ОСНОВНЫЕ ХАРАКТЕРИСТИКИ

Процессор	E5-2620v4 - 1 шт
Чипсет	Intel Wellsburg C612
Память	32Гб
Слоты памяти	16 шт, до 32 Гб (RDIMM) / 64 Гб (LRDIMM) на слот
Тип памяти	2666/2400/2133MHz RDIMM/LRDIMM/NVDIMM DDR4
Слоты PCI-E	1 (полный профиль)
Разъем SATA	10 шт SATA3.0
Поддержка M.2	1 слот PCIe 3.0 x4
Слоты расширения	1шт FHHL PCIe x16
Поддержка RAID	0, 1,5*,10
Графическая карта	Aspeed AST2400
IPMI	Поддержка IPMI v.2.0 с поддержкой технологий virtual media over LAN и KVM-over-LAN BMC ASPEED AST2400
Сетевая карта	Intel i350
USB	1шт USB 3.0 встроенный / 2шт USB 3.0 задняя панель / 2шт USB 2.0 передняя панель
Поддержка SATA DOM	Да
Порты ввода/вывода	1 порт VGA 2 порта Ethernet 10BASE-T, 100BASE-TX и 1000BASE-T, разъем RJ45 1 порт IPMI 2 порта USB 3.0 (сзади) 1 порт USB 3.0 (вертикальный внутренний) 2 порта USB 2.0 (спереди)
Тип шасси	1U
Блок питания	2 шт, 550W, резервируемые
Модуль управления SGP10	Да
Backplane	6G SATA
Отсеки для жестких дисков	4 отсека 2,5»/3,5» с возможностью горячей замены, опционально 2 фиксированных лотка 2,5»
Вентиляторы	5 шт, с возможностью горячей замены
Интеллектуальное управление температурой	Да
Интерфейс передней панели	2 USB, 1 кнопка включения-выключения, 1 кнопка перезапуска, 1 индикатор жесткого диска, 1 индикатор сбоя системы, 2 сетевых индикатора
Размеры, (Ш*Г*В), мм	433 * 640 * 43,5
Масса, кг	7,3

SNR-SR1210RS



Универсальный компактный 1U высокопроизводительный сервер SNR-SR1210RS. Предназначен для выполнения широкого спектра задач, построения серверов высокой вычислительной мощности, биллинга, баз данных (БД) и других ролей.

- Классическая архитектура
- Процессоры семейства Intel Xeon Scalable (LGA3647)
- До 3ТБ DDR4 2666MHz ECC RDIMM
- До 10шт 2,5» SATA/SAS с горячей заменой
- HBA LSI 2008
- Блок питания 550W - 2шт

ОСНОВНЫЕ ХАРАКТЕРИСТИКИ

Поддержка процессоров	Серия/семейство Intel Xeon Scalable (LGA3647), до 2шт
Чипсет	Intel PCH C621
Память	до 3 ТБ
Слоты памяти	24 шт, до 128 Гб на слот
Тип памяти	2666/2400/2133MHz RDIMM/LRDIMM/NVDIMM DDR4
Слоты PCI-E	1 шт PCIe x16 + райзер карта опционально
Поддержка M.2	1 слот PCIe 3.0 x4
Поддержка RAID	0, 1
Сетевая карта	Intel i350
USB	5 портов USB 3.0
Поддержка SATA/SAS	8 отсеков SATA/SAS, 2 отсека SATA
Порты ввода/вывода	1 порт COM 1 порт VGA 2 порта 1 Гб Ethernet, разъем RJ45 1 порт IPMI порт управления 4 порта USB 3.0 1 порт USB 3.0 (вертикальный внутренний)
Тип шасси	1U
Блок питания	2 шт, 800W, резервируемые
Backplane	6Тб SATA / 12 Тб SAS
Отсеки для жестких дисков	10 отсеков 2,5" с возможностью горячей замены
Вентиляторы	5 шт, с возможностью горячей замены
Интеллектуальное управление температурой	Да
Интерфейс передней панели	2 USB, 1 кнопка включения-выключения, 1 кнопка перезапуска, 4 индикатор жесткого диска, 1 индикатор сбоя системы, 2 сетевых индикатора
Размеры, (Ш*Г*В), мм	436 * 808 * 43,6
Масса, кг	22
Масса, кг	7,3

SNR-SR2212RS



Универсальный компактный 2U высокопроизводительный сервер SNR-SR2212RS. Предназначен для выполнения широкого спектра задач, построения серверов высокой вычислительной мощности, биллинга, баз данных (БД) и других ролей.

- Классическая архитектура
- Процессоры семейства Intel Xeon Scalable (LGA3647)
- До 3ТБ DDR4 2666MHz ECC RDIMM
- До 12шт 2,5»/3,5» SATA/SAS с горячей заменой
- Блок питания 800W - 2шт

ОСНОВНЫЕ ХАРАКТЕРИСТИКИ

Поддержка процессоров	Серия/семейство Intel Xeon Scalable (LGA3647), до 2шт
Чипсет	Intel PCH C621
Память	до 3 ТБ
Слоты памяти	24 шт, до 128 Гб на слот
Тип памяти	2666/2400/2133MHz RDIMM/LRDIMM/NVDIMM DDR4
Слоты PCI-E	1 шт PCIe x16 (x8 линий) 2 шт PCIe x8 + райзер карта опционально
Поддержка M.2	1 слот PCIe 3.0 x4
Поддержка RAID	0, 1,5*,10
Сетевая карта	Intel i350
USB	4 порта USB 3.0
Поддержка SATA DOM	Да
Порты ввода/вывода	1 порт COM 2 порта VGA 2 порта 1 Гб Ethernet, разъем RJ45 1 порт IPMI порт управления 3 порта USB 3.0 1 порт USB 3.0 (вертикальный внутренний)
Тип шасси	2U
Блок питания	2 шт, 800W, резервируемые
Backplane	6Тб SATA / 12Тб SAS
Отсеки для жестких дисков	12 отсеков 2,5»/3,5» с возможностью горячей замены
Вентиляторы	4 шт. С возможностью горячей замены
Интеллектуальное управление температурой	Да
Интерфейс передней панели	1 USB, 1 кнопка включения-выключения, 1 кнопка перезапуска, 1 индикатор жесткого диска, 1 индикатор сбоя системы, 2 сетевых индикатора
Размеры, (Ш*Г*В), мм	436 * 808 * 87
Вес	25 кг

SNR-SR225RS



Универсальный компактный 2U высокопроизводительный сервер SNR-SR221 2RS. Предназначен для выполнения широкого спектра задач, построения серверов высокой вычислительной мощности, биллинга, баз данных (БД) и других ролей.

- Классическая архитектура
- Процессоры семейства Intel Xeon Scalable (LGA3647)
- До 3ТБ DDR4 2666MHz ECC RDIMM
- До 25шт 2,5» SATA/SAS с горячей заменой
- Блок питания 800W - 2шт

ОСНОВНЫЕ ХАРАКТЕРИСТИКИ

Поддержка процессоров	Серия/семейство Intel Xeon Scalable (LGA3647), до 2шт
Чипсет	Intel PCH C621
Память	до 3 ТБ
Слоты памяти	24 шт, до 128 Гб на слот
Тип памяти	2666/2400/2133MHz RDIMM/LRDIMM/NVDIMM DDR4
Слоты PCI-E	1 шт PCIe x16 (x8 линий) 2 шт PCIe x8 + райзер карта опционально
Поддержка M.2	1 слот PCIe 3.0 x4
Поддержка RAID	0, 1,5*,10
Сетевая карта	Intel i350
USB	4 порта USB 3.0
Поддержка SATA DOM	Да
Порты ввода/вывода	1 порт COM 2 порта VGA 2 порта 1 Гб Ethernet, разъем RJ45 1 порт IPMI порт управления 3 порта USB 3.0 1 порт USB 3.0 (вертикальный внутренний)
Тип шасси	2U
Блок питания	2 шт, 800W, резервируемые
Backplane	6Тб SATA / 12Тб SAS
Отсеки для жестких дисков	12 отсеков 2,5"/3,5" с возможностью горячей замены
Вентиляторы	4 шт. С возможностью горячей замены
Интеллектуальное управление температурой	Да
Интерфейс передней панели	1 USB, 1 кнопка включения-выключения, 1 кнопка перезапуска, 1 индикатор жесткого диска, 1 индикатор сбоя системы, 2 сетевых индикатора
Размеры, (Ш*Г*В), мм	436 * 808 * 87
Вес	25 кг

RM1200-PCIE



Адаптер PCIe для серверов SNR 1U

Адаптер позволяет установить дополнительную карту PCIe x16 - 1 шт в серверы SNR-SR1204RS и SNR-SR1210RS,

RM1104-PEIB-L



Адаптер PCIe для SNR серверов R серии

Адаптер позволяет установить дополнительную карту PCIe x16 - 1 шт в серверы SNR-SR1204R и SNR-SR2216R

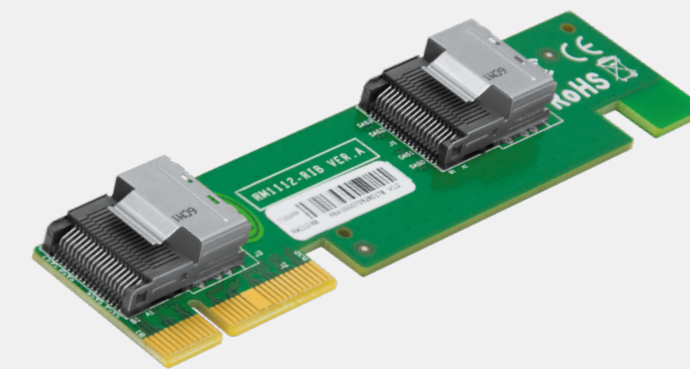
RM2200-PCIE



Адаптер PCIe для серверов SNR 2U

Адаптер позволяет установить дополнительные карты PCIe x16 (x8 линий) - 1 шт и PCIe x8 - 2 шт. в серверы SNR-SR2208RS, SNR-SR2212RS и SNR-SR2225RS.

RM1112-RIB



Адаптер для RAID контроллера

Плата для подключения SAS шины и RAID контроллера к бэклойну серверных платформ SNR-SR2216R, SNR-SR3224R, SNR-SR4236R

SNR-SNR-ML



Накопитель SSD SNR-ML, SATA3, до 960GB, 2.5"

Твердотельные накопители SSD SNR – это эффективный по стоимости способ модернизации сервера или компьютера. SSD диски в среднем в 10 раз быстрее жестких дисков, а также более надежно долговечны. К примеру обычный жесткий диск имеет возможность обрабатывать 1 поток команд, выполняющий 32 команды и работающий на скорости около 110МБ/с (SATA). В то же время SSD диск работает на скорости 550МБ/с и пожалуй самый важный аспект, может обрабатывать 65000 потоков ожидания, по 65000 команд в каждом. Разница существенная. Накопители имеют специально настроенный контроллер SMI2246XT и производятся из оптимально подобранных компонентов компаний Micron/Hynix. Тип flash-памяти - MLC. Имеют годовую гарантию, бесплатную техническую поддержку.



Накопитель SSD SNR-ML серия M, PCIe M.2, до 960GB

Твердотельные накопители SSD SNR – это эффективный по стоимости способ модернизации сервера или компьютера. SSD диски в среднем в 10 раз быстрее жестких дисков, а также более надежны и долговечны. К примеру обычный жесткий диск имеет возможность обрабатывать 1 поток команд, выполняющий 32 команды и работающий на скорости около 110МБ/с (SATA). В то же время SSD диск PCIe работает на скорости 1700МБ/с и пожалуй самый важный аспект, может обрабатывать 65000 потоков ожидания, по 65000 команд в каждом. Разница существенная. Накопители имеют специально настроенный контроллер SMI2263XT и производятся из оптимально подобранных компонентов компаний Micron/Hynix. Тип flash-памяти - MLC. Имеют гарантию 3 года, бесплатную техническую поддержку.

Архангельск (8182)63-90-72
Астана (7172)727-132
Астрахань (8512)99-46-04
Барнаул (3852)73-04-60
Белгород (4722)40-23-64
Брянск (4832)59-03-52
Владивосток (423)249-28-31
Волгоград (844)278-03-48
Вологда (8172)26-41-59
Воронеж (473)204-51-73
Екатеринбург (343)384-55-89

Иваново (4932)77-34-06
Ижевск (3412)26-03-58
Иркутск (395)279-98-46
Казань (843)206-01-48
Калининград (4012)72-03-81
Калуга (4842)92-23-67
Кемерово (3842)65-04-62
Киров (8332)68-02-04
Краснодар (861)203-40-90
Красноярск (391)204-63-61
Курск (4712)77-13-04
Липецк (4742)52-20-81

Магнитогорск (3519)55-03-13
Москва (495)268-04-70
Мурманск (8152)59-64-93
Набережные Челны (8552)20-53-41
Нижний Новгород (831)429-08-12
Новокузнецк (3843)20-46-81
Новосибирск (383)227-86-73
Омск (3812)21-46-40
Орел (4862)44-53-42
Оренбург (3532)37-68-04
Пенза (8412)22-31-16

Пермь (342)205-81-47
Ростов-на-Дону (863)308-18-15
Рязань (4912)46-61-64
Самара (846)206-03-16
Санкт-Петербург (812)309-46-40
Саратов (845)249-38-78
Севастополь (8692)22-31-93
Симферополь (3652)67-13-56
Смоленск (4812)29-41-54
Сочи (862)225-72-31
Ставрополь (8652)20-65-13

Сургут (3462)77-98-35
Тверь (4822)63-31-35
Томск (3822)98-41-53
Тула (4872)74-02-29
Тюмень (3452)66-21-18
Ульяновск (8422)24-23-59
Уфа (347)229-48-12
Хабаровск (4212)92-98-04
Челябинск (351)202-03-61
Череповец (8202)49-02-64
Ярославль (4852)69-52-93

Киргизия (996)312-96-26-47 Казахстан (772)734-952-31

<http://snr.nt-rt.ru> || swr@nt-rt.ru